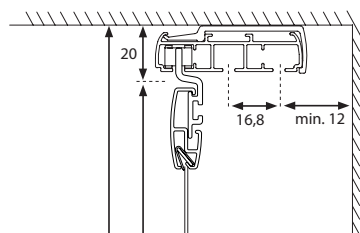
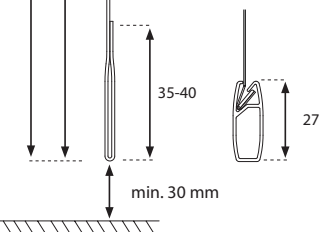


INFORMATIONS TECHNIQUES PANNEAUX JAPONNAIS

PRISE DE MESURES



Hauteur hors-tout rail complet
Hauteur panneau seul - hauteur rail compris - 22 mm



Barre de charge
déco en option
**Obligatoire pour
la toile Étamine.**

MANŒUVRES



Modèle

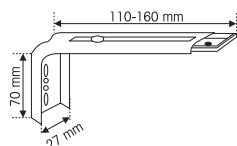
Cordon
Avec panneaux interconnectés.



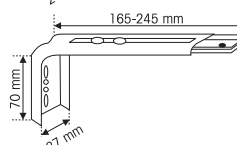
Lance-rideau
Avec panneaux interconnectés ou libres.

ÉQUERRES DE DÉPORT

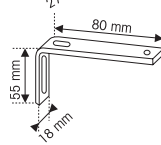
Type A



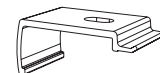
Type B



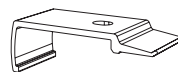
Type C



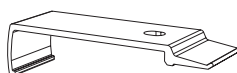
SUPPORTS PLAFOND



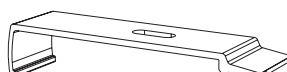
2 canaux



3 canaux

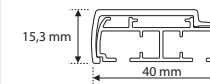


4 canaux

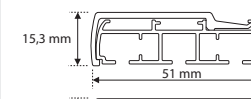


5 canaux

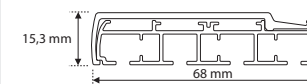
RAILS ALUMINIUM COLORIS BLANC



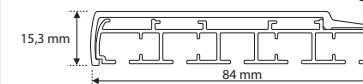
2 canaux



3 canaux

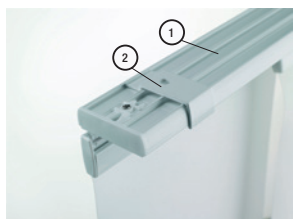


4 canaux

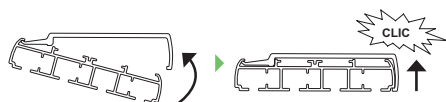


5 canaux

POSE DU RAIL

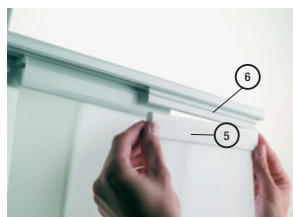


- Les rails (1) sont fournis avec des clips plafond invisibles (2).
- Une fonction « nettoyage fenêtres » est intégrée au rail qui permet le déplacement du premier panneau en manœuvre par cordon ou lance-rideau.

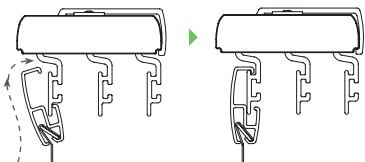


- Engager le bord avant du rail dans le support plafond et remonter la partie arrière.
- Enfoncer la partie arrière du rail dans le support jusqu'au « clic ».

POSE DES PANNEAUX



- Les panneaux peuvent être facilement mis en place après fixation du rail (5) sur le porte-panneau (6) et ne nécessitent pas de réglage sur site.
- Le porte-panneau en PVC diminue le bruit de fonctionnement.



- Engager le profil de maintien tissu en l'inclinant vers l'avant en engageant le profil par le bas, une fois le profil engagé, redresser celui-ci et l'abaisser jusqu'à son maintien en position.

INFORMATIONS TECHNIQUES PANNEAUX JAPONNAIS

CONFIGURATIONS

Configurations « Panneaux Libres » par manœuvre lance-rideau ou « interconnectés par manœuvre cordon ou lance-rideau » de série

RAIL 2 CANAUX

Type C2P2

Largeur panneaux : $\frac{L+50}{2}$

Ouverture Simple : Gauche ou Droite

mini 950 - maxi 1700

RAIL 3 CANAUX

Type C3P3

Largeur panneaux : $\frac{L+100}{3}$

Ouverture Simple : Gauche ou Droite

mini 1400 - maxi 2600

RAIL 4 CANAUX

Type C4P4

Largeur panneaux : $\frac{L+150}{4}$

Ouverture Simple : Gauche ou Droite

mini 1850 - maxi 3400

RAIL 5 CANAUX

Type CSP5

Largeur panneaux : $\frac{L+200}{5}$

Ouverture Simple : Gauche ou Droite

mini 2300 - maxi 4300

Configurations « Panneaux libres » par manœuvre lance-rideau uniquement

RAIL 2 CANAUX

Type C2P3

Largeur panneaux : $\frac{L+100}{3}$

mini 1450 - maxi 2600

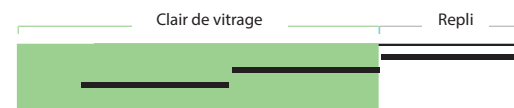
RAIL 3 CANAUX

Type C3P5

Largeur panneaux : $\frac{L+200}{5}$

mini 2300 - maxi 4300

MODE DE CALCUL POUR BAIE TOTALE



Afin de profiter de la totalité des baies vitrées, pensez à organiser le repli sur la partie mur quand cela est possible. Pour chiffrer, définir la longueur du rail ainsi que le nombre de canaux.

Prendre le prix du rail seul correspondant et ajouter le prix des panneaux seuls.

REPLIS EN UNE PARTIE



Repli à droite :
commande à droite ou à gauche.



Repli à gauche :
commande à droite ou à gauche.