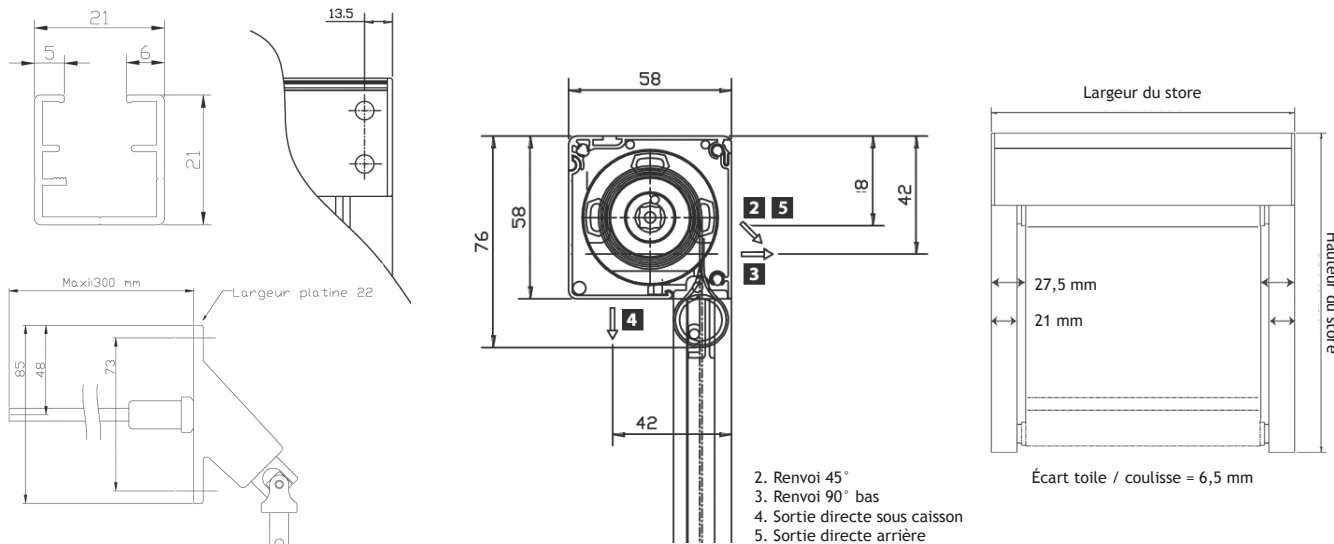


# INFORMATIONS TECHNIQUES PROBOX® EXTÉRIER COFFRE 58

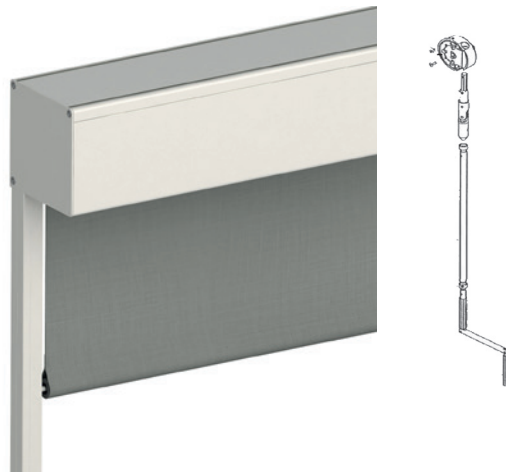
## PRISE DE MESURE



2. Renvoi 45°
3. Renvoi 90° bas
4. Sortie directe sous caisson
5. Sortie directe arrière

## MANŒUVRES

Modèle



### Treuil et manivelle (de série)

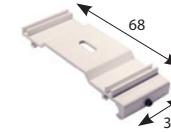
Système treuil et manivelle avec fin de course indépendant.  
Manivelle standard hauteur 1 200 mm, autres dimensions sur demande (maxi 2 800 mm).  
Coloris anodisé, blanc ou noir.  
Manivelle décrochable avec cardan aimanté (en option).  
Renvoi 45° ou 90°.  
Tube d'enroulement en aluminium diamètre 28 mm.

**Dimensions**  
mini – maxi (en mm)

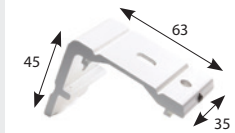
	Min	Max
<b>Largeur</b>	300	2000
<b>Hauteur</b>	200	2500

Les dimensions mini - maxi sont des dimensions réalisables techniquement mais les dimensions sortant des grilles tarifaires seront hors garantie. Tolérances de fabrication : en largeur ± 2 mm / en hauteur ± 0,5 %.

## SUPPORTS PLAFONDS (DE SÉRIE)



## SUPPORT UNIVERSEL (OPTION)



Face ou plafond.

## MANIVELLE DÉCROCHABLE AIMANTÉE (OPTION)



## BARRE DE CHARGE 19X26 (OPTION)



Barre de charge à jonc 19 x 26 en aluminium.

## GUIDAGE CÂBLE ACIER (OPTION)



Ø 3,5 mm acier gainé serre-câble supérieur intégré à la joue.  
Pose du coffre de face, plafond ou tableau.  
Pose de l'équerre inférieure de face, tableau et tablette.  
Embout de barre de charge en Nylon.

## GUIDAGE CONDUCTEUR RIGIDE (OPTION)



Ø 4 mm inox, serre-câble supérieur intégré à la joue.  
Pose du coffre de face, plafond ou tableau.  
Pose de l'équerre inférieure de face, tableau et tablette.  
Embout de barre de charge en Nylon.

*Hauteur maxi : 3 000 mm.*