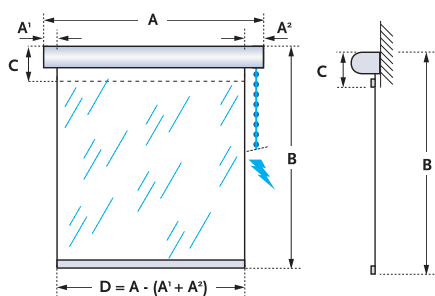


PRISE DE MESURE



Hauteur de chaînette = hauteur de pose - 1 500 mm, conformément à la norme sécurité enfant (voir page « SÉCURITE ENFANTS », page 4).

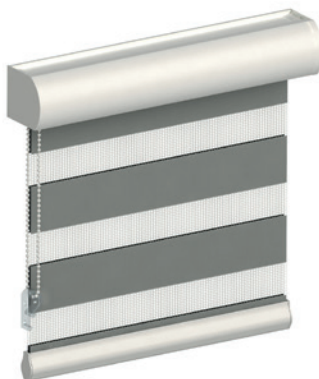
Hauteur de chaînette maxi 2 200 mm.

ATTENTION

⚠ Les tissus peuvent changer de couleur sous les effets de la lumière, pour lequel nous ne pouvons être tenus pour responsables. Nous ne garantissons pas une couleur et un alignement identiques pour une commande passée en plusieurs fois. Les tissus sont plus ou moins sensibles aux variations de température et au taux d'humidité, qui peuvent entraîner des ondulations de tissu.

⚠ Stores côte à côte tolérance d'alignement des bandes horizontales 5 mm pour des stores d'une même hauteur.

MANŒUVRES



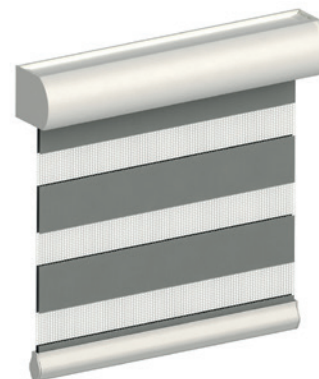
Modèle

Manœuvre chaînette (de série)

Chaînette sans fin PVC coloris assortie au coffre et boules Ø 4,5 mm ou chaînette métallique (en option).

Mécanisme chaînette avec ressort de maintien et embout pivot, coloris assortis au coffre.

Tube en aluminium Ø 38 mm pour les coffres B et C et Ø 18 mm pour le coffre A.


Manœuvre motorisée pour coffre B (en option)

Moteur 24 V Somfy* avec inverseur en saillie livré en commande filaire et un transformateur 24/230 V (lg 110 x ht 53 p 30 mm).

Moteur radio livré avec récepteur RTS déporté (lg 150 x ht 30 x p 30 mm) et un transfo 24/230 V (lg 110 x ht 53 x p 30 mm).

Tube en aluminium Ø 38 mm.

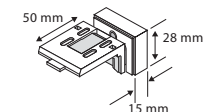
Mise en œuvre selon spécifications sur www.somfy.com*

* Nous garantissons l'arrêt haut et bas mais ne pouvons pas garantir l'alignement des stores dans des positions intermédiaires dans le cas des commandes groupées (la vitesse de rotation des moteurs pouvant varier).

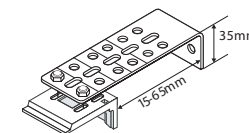
 INFORMATIONS TECHNIQUES
 VARILIGHT

SUPPORTS (DE SÉRIE)

Support C5
Blanc réf. 310120

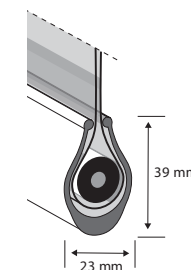


ÉQUERRE DE DÉPORT (OPTION)



Équerre de déport C6
Anodisé
réf. 310121

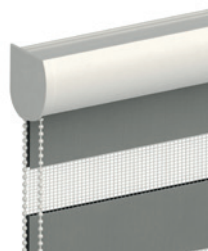
BARRE DE CHARGE (DE SÉRIE)



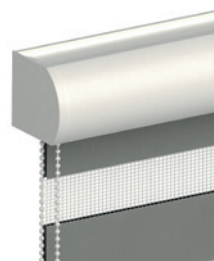
3 COFFRES AU CHOIX

PETIT COFFRE TYPE A
57X52 MM

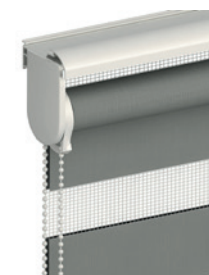
Taille (mm)	Dimensions (mm)		Remarques
	mini	maxi	
A	500	(1)	Chaînette
A ¹	8	(1)	
A ²	17	(1)	
B	500	(1)	(hors garantie)
C	95	(1)	240
D	A = 25 (tolérance = ± 2 mm)		


GRAND COFFRE TYPE B
75X66 MM

Taille (mm)	Dimensions (mm)		Remarques
	mini	maxi	
A	400	(1)	Chaînette ⁽²⁾
	400	(1)	Électrique ⁽²⁾
A ¹	8	(1)	
A ²	19	(1)	
B	500	(1)	(hors garantie)
C	110	(1)	240
D	A = 27 (tolérance = ± 2 mm)		


COFFRE ECO TYPE C
63X25 MM (BLANC UNIQUEMENT)

Taille (mm)	Dimensions (mm)		Remarques
	mini	maxi	
A	400	(1)	Chaînette ⁽³⁾
A ¹	16,5	(1)	
A ²	19,5	(1)	
B	500	(1)	(hors garantie)
C	72	(1)	240
D	A +/- 36		



1) Consulter les limites dimensionnelles des tissus sur les références dans notre catalogue pour le choix du coffre.

2) Largeur > 1 800 mm, il est recommandé de diviser le store car la barre finale flèche d'environ 10 mm au milieu.

3) Les limites dimensionnelles dépendent de l'épaisseur du tissu.