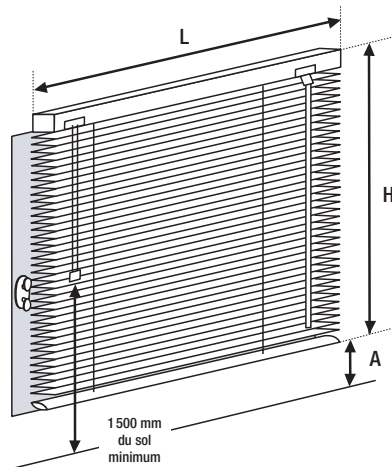


# INFORMATIONS TECHNIQUES

## VÉNIENS ALU 35 MM

### PRISE DE MESURE



**L :** Largeur du store. Le boîtier peut être plus large que le châssis de la fenêtre. Prendre les mesures fenêtres ouvertes.

**H :** Hauteur totale du store.

**A :** Allège. Bas du store au sol.

Hauteur du repli, store replié avec boîtier.

Longueur de cordon = hauteur de pose - 1500 mm, conformément à la norme sécurité enfant (voir page 4).

### MANŒUVRES

**Modèle**

#### Cordons

Commande et orientation par cordon.

**Dimensions**

mini - maxi (en mm)

	Min	Max
<b>Largeur</b>	500	3500
<b>Hauteur</b>	800	3400

#### Monocommande treuil manivelle

Manivelle tube Ø 13 mm en aluminium de série, blanc ou noir sur demande, manivelle décrochable (option).

Sortie directe à 45° standard de série, renvoi de commande à distance à 45-90° (option).

	Min	Max
<b>Largeur</b>	600	3500
<b>Hauteur</b>	800	3200

#### Commande motorisée

Orientation et manœuvre par moteur 220 V (option) avec inverseur.

Pour boîtiers de 35 mm.

Moteur à droite : sortie câble avant visible  
Moteur à gauche : sortie câble arrière dissimulé.

**Attention sens d'orientation des lames inversé selon le côté du moteur.**

Filaire ou radio avec émetteur Télis 1, 4 ou Smoove (voir page 249).

	Min	Max
<b>Largeur</b>	600	3500
<b>Hauteur</b>	800	3200

Les dimensions mini - maxi sont des dimensions réalisables techniquement mais les dimensions sortant des grilles tarifaires seront hors garantie.

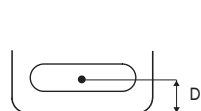
### CALCUL DU REPLI

Hauteur store déplié	1000 mm	1500 mm	2000 mm	2500 mm	3000 mm
Hauteur repli	90 mm	105 mm	120 mm	135 mm	150 mm

### TOLÉRANCES DE FABRICATION

Largeur :	< 2000 mm	± 2 mm	Hauteur :	< 1800 mm	± 7 mm
	> 2000 mm	± 4 mm		> 1800 mm	± 15 mm

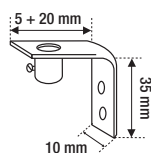
### GUIDAGES



#### GUIDAGE PAR CÂBLE INOX Ø 0,7 MM À CHAQUE EXTRÉMITÉ (OPTION)

Pose tableau avec équerre non possible.

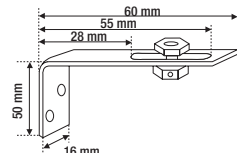
D = 8 mm (distance entre le bord de la lame et l'axe du trou de guidage).



#### ÉQUERRES POUR GUIDAGE POSE LATÉRALE (DE SÉRIE)

En acier avec serre-câble.

Naturel réf. 407021  
Blanc réf. 407023

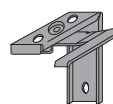


#### ÉQUERRE DE GUIDAGE RALLONGÉE AVEC SERRE-CÂBLE (OPTION)

En acier nickelé. Naturel.

réf. 410534

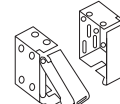
### SUPPORTS DE FIXATION POUR BOÎTIER DE 35 MM



#### UNIVERSSEL (DE SÉRIE)

Pose de face.  
Pose plafond sauf manœuvre par treuil.  
En acier zingué.

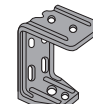
Réf. 408020



#### BOÎTIERS D'EXTRÉMITÉS

Pose tableau, plafond et de face. Acier laqué, coloris assortis aux stores.

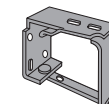
Réf. 4081



#### CONSOLE INTERMÉDIAIRE

Pose de face ou plafond.  
En acier zingué.  
Supérieurs à 1500 mm.

Réf. 408011

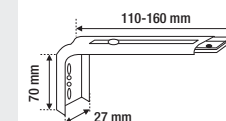


#### ÉTRIER

Pose de face ou plafond.  
En acier zingué.  
Évite saillie de 25 mm.

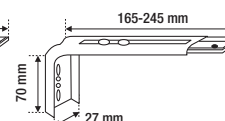
Réf. 408021

### ÉQUERRES DE DÉPORT



#### TYPE A

Naturel réf. 103025  
Blanc réf. 103027  
Ivoire réf. 103033  
Marron réf. 103028  
Noir réf. 103060



#### TYPE B

Naturel réf. 303144  
Blanc réf. 103029  
Marron réf. 103030

Si pose sur équerres de déport, prévoir les mêmes en bas pour le guidage.