



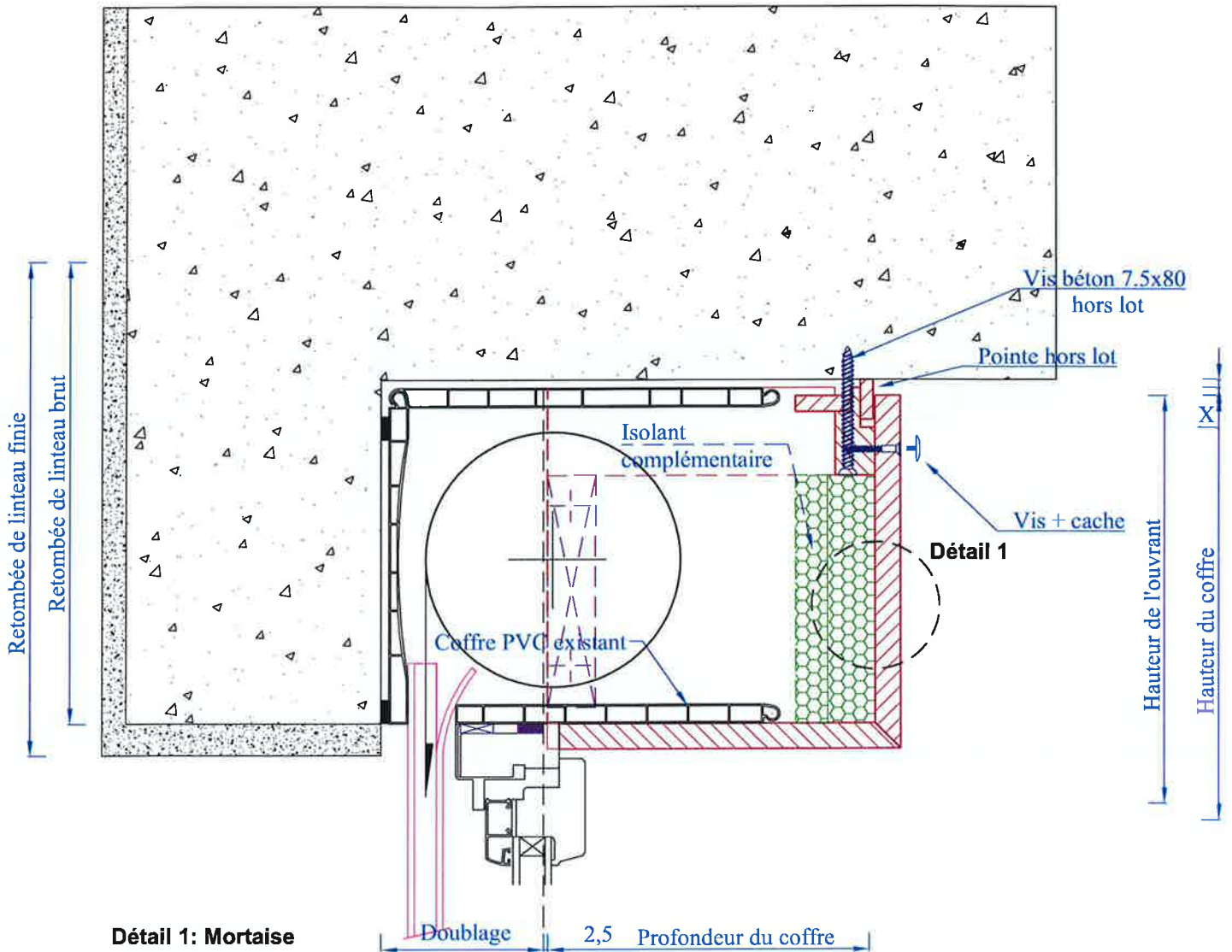
Coferm'ing

tél : 02 51 48 82 28

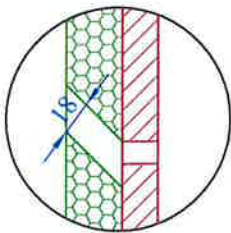
fax : 02 51 48 95 69

20 bis, rte de Nantes
85530 LA BRUFFIERE

Coupe verticale Cofra'therm Vis + vis -sous dalle-



Détail 1: Mortaise en option



Coupe : 301.1160

Echelle 1:4

Vérifié par :

Ind.	D.	
Ind.	C.	
Ind.	B.	10/10/2013
Ind.	A.	07/01/2013

Poirier A.



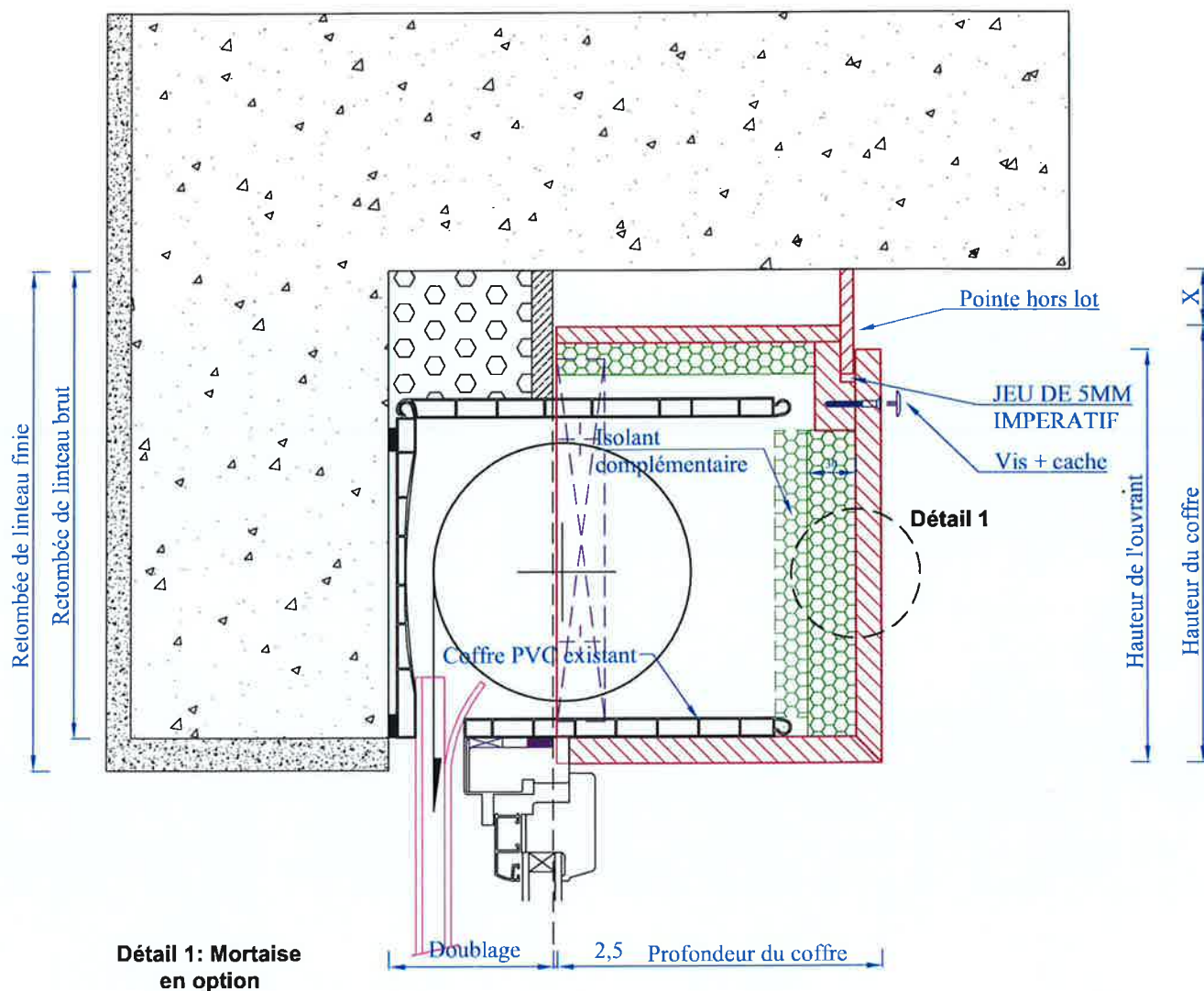
Coferm'ing

tél : 02 51 48 82 28

fax : 02 51 48 95 69

20 bis, rte de Nantes
85530 LA BRUFFIERE

Coupe verticale Cofra'therm Vis + vis



Coupe : 301.1260

Echelle 1:4

Vérfié par :

Ind. D.

Poirier A.

Ind. C.

Ind. B.

26/06/2013

Ind. A.

07/01/2013



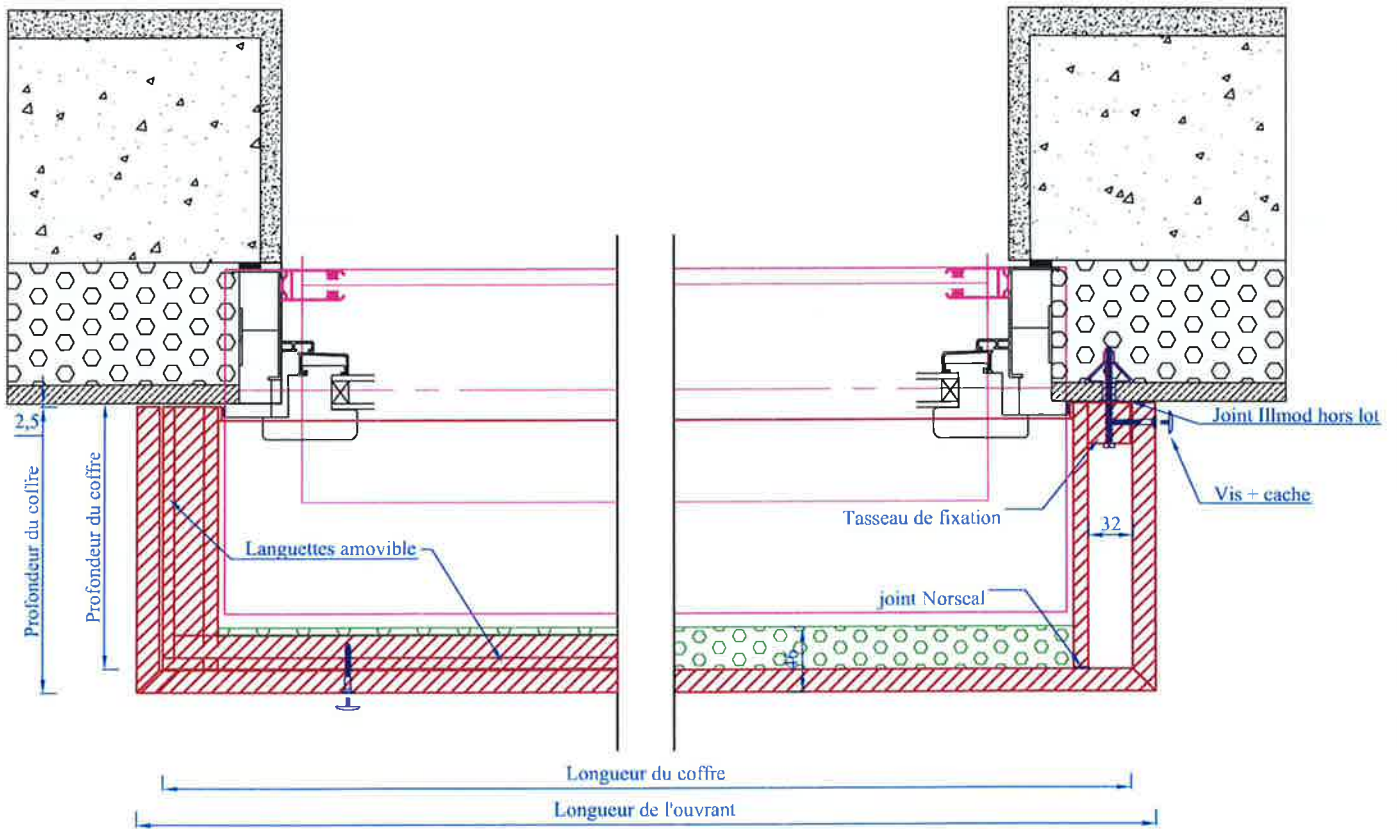
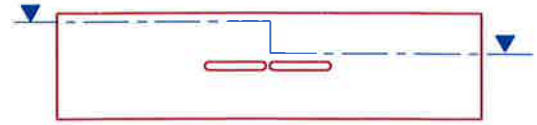
Coferm'ing

tél : 02 51 48 82 28

fax : 02 51 48 95 69

20 bis, rte de Nantes
85530 LA BRUFFIERE

Coupe horizontale Cofratherm cas N°1



Coupe : 301.2100

Echelle 1:5

Vérfié par :

Ind. D.

Poirier A.

Ind. C.

Ind. B.

Ind. A.

07/01/2013



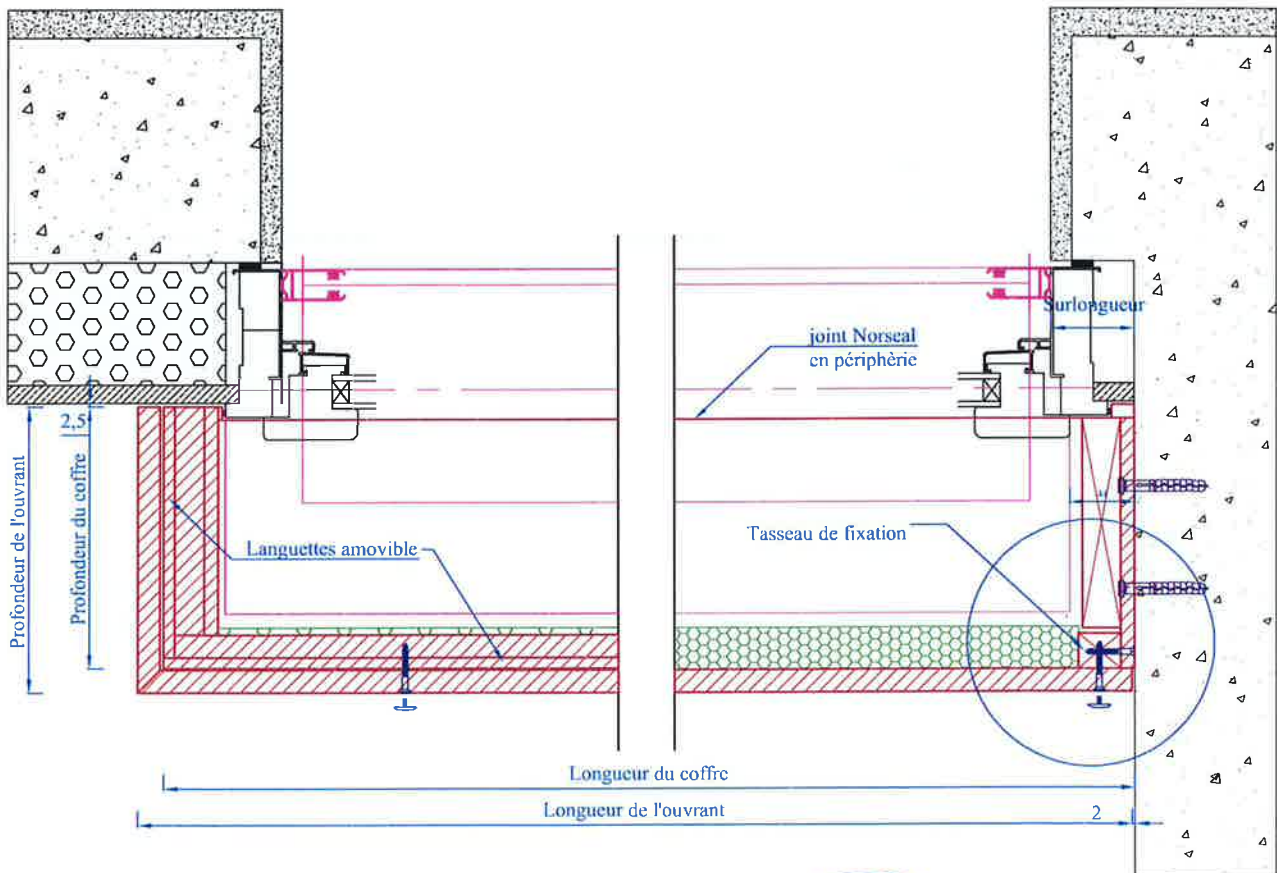
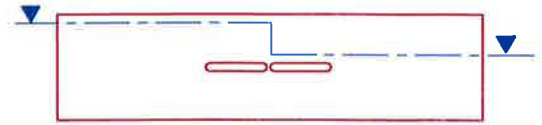
Coferm'ing

tél : 02 51 48 82 28

fax : 02 51 48 95 69

20 bis, rte de Nantes
85530 LA BRUFFIERE

Coupe horizontale Cofratherm cas N°2



Variante < 44 mini joue de 50mm

Coupe : 301.2200

Echelle 1:5

Vérfié par :

Ind. D.

Poirier A.

Ind. C.

Ind. B.

Ind. A.

07/01/2013



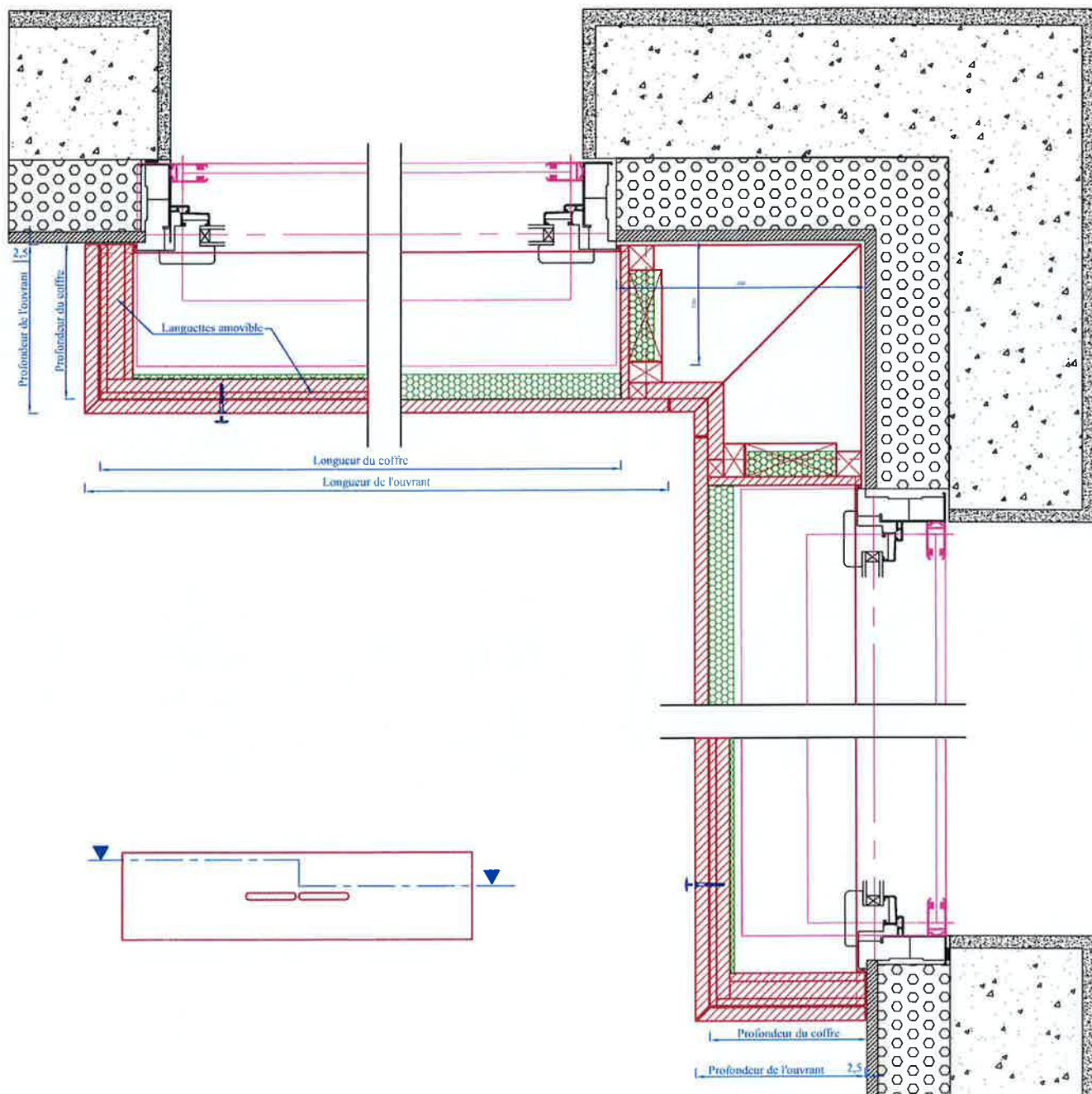
Coferm'ing

tél : 02 51 48 82 28

fax : 02 51 48 95 69

20 bis, rte de Nantes
85530 LA BRUFFIERE

Coupe horizontale Cofratherm cas N°3



Coupe : 301.2300

Echelle 1:7

Vérfié par :

Ind. D.

Poirier A.

Ind. C.

Ind. B.

Ind. A.

07/01/2013



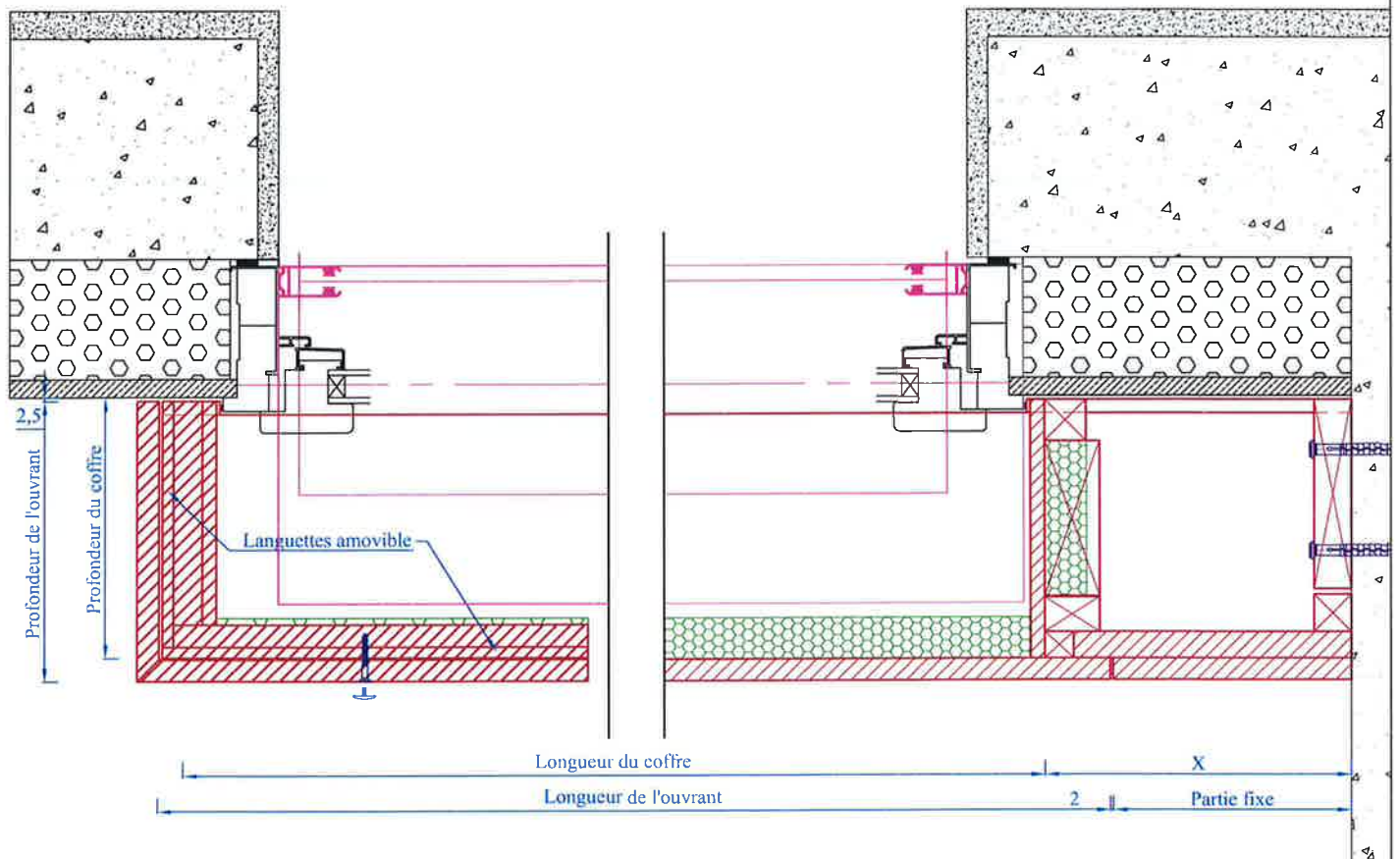
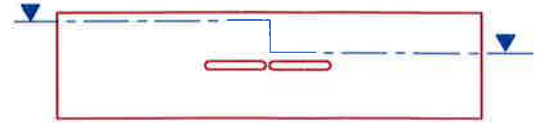
Coferm'ing

tél : 02 51 48 82 28

fax : 02 51 48 95 69

20 bis, rte de Nantes
85530 LA BRUFFIERE

Coupe horizontale Cofratherm cas N°8



Coupe : 301.2800

Echelle 1:5

Vérfié par :

Ind. D.

Poirier A.

Ind. C.

Ind. B.

Ind. A.

07/01/2013