



ombrage

épure

les
complices

rétro

pvc

grand Large

Connectez-vous sur www.fpee

Avec l'aide de nos conseillers, visualisez votre projet en choisissant parmi toutes nos gammes, la matière, les coloris, les formes, les finitions et n'oubliez pas de vous informer des possibilités de motorisations.

Les design de nos portails sont aussi harmonisés avec nos gammes de clôtures.

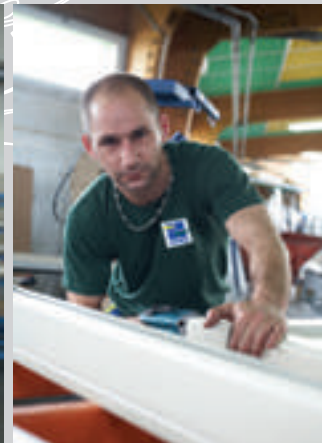
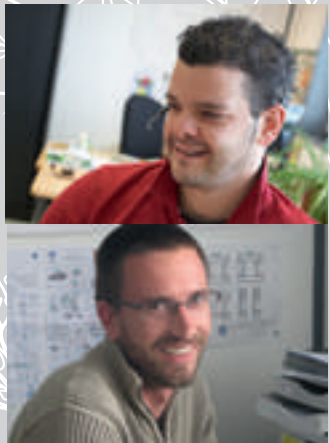
Parce que votre projet sera votre signature, **imaginez votre portail !**



La fabrication

Une fabrication sur mesure les moyens de production les plus performants

Pour fabriquer sur mesure tous ses portails en garantissant un haut niveau de finition et de fiabilité, FPEE s'est doté d'une usine de production alliant l'utilisation des technologies les plus avancées et le grand savoir faire de professionnels expérimentés en menuiserie aluminium et PVC.



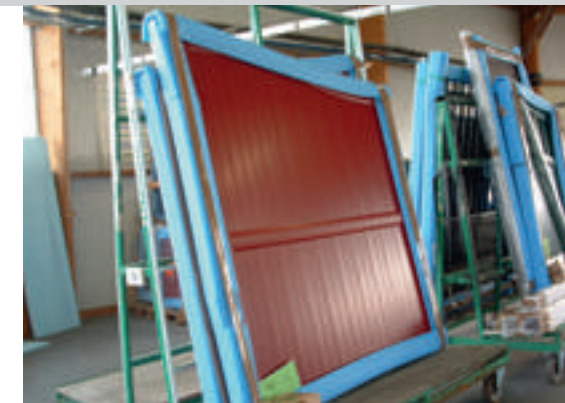
Banc d'essai permettant de tester la bonne tenue des portails et de leurs accessoires ainsi que leur résistance mécanique. Il permet également de tester le bon fonctionnement des différents systèmes de motorisation.

Le bureau d'études développe les gammes et calcule pour chaque commande les dimensions des éléments constitutifs du portail en fonction des côtes du produit demandé.

Lors du montage des portails l'assemblage se fait avec minutie par des ouvriers très qualifiés.

L'unité de débit informatisée découpe les différents éléments avec une extrême précision.

Après vérification, le portail est emballé avec le plus grand soin.



multilaque. notre usine de laquage

I.C.P.E. - Installation Classée
pour la Protection de l'Environnement



Ces Labels garantissent la bonne tenue des couleurs pendant 10 ans.



QM28



545



La tenue du laquage est garantie pendant 10 ans. Thermolaquage des éléments aluminium sur l'une des chaînes les plus modernes de France qui a obtenu les labels de qualité les plus exigeants.



Finition
fine texture

19 teintes au choix



Entretien :

Sans entretien particulier, un coup d'éponge suffit.

Choix des couleurs : 19 teintes vous sont proposées (demandez conseil à votre revendeur).

Le thermolaquage, réalisé dans notre usine ultra moderne, vous garantit une excellente tenue du laquage dans le temps.



*Selon modèle et type de remplissage

Bicoloration sans plus value

Teintes non contractuelles, les techniques d'impression ne permettent pas de restituer fidèlement les couleurs.

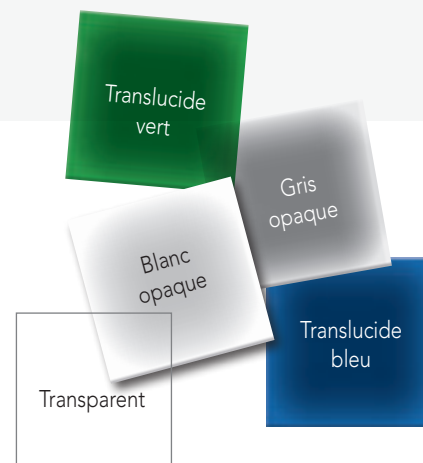


Ces Labels garantissent
la bonne tenue
des couleurs pendant 10 ans.

Côté déco

INSERTS NON LAQUÉS

5 couleurs de remplissage
possibles entre meneaux et
traverses



nuancier spécifique gamme rétro

Satiné 30%

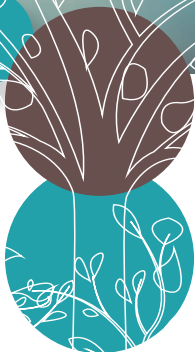
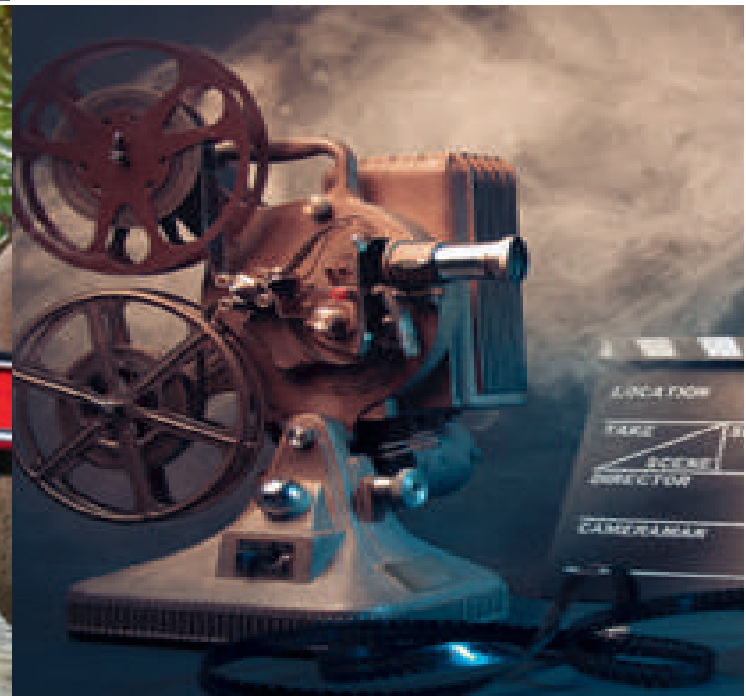


Couleurs en option



alu rétro

Gamme



La projection du film ancien, associée au bruit du projecteur, offre à la diversité des spectateurs et cinéastes, la lumière nourrissante. C'est en ce sens que nos gammes à l'architecture soignée et élégante s'ouvrent sur de beaux écrans de verdure pour nourrir l'œil de celui qui pénétrera dans votre univers.

alu rétro

Espaces personnalisables



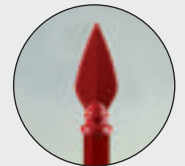
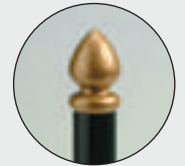
Notre **gamme Rétro** utilise exclusivement les **couleurs satinées** (cf index p.72)



Toutes les décorations sont dorées ou peuvent être laquées à la couleur du portail. Possibilité d'alterner les décorations.

Aurigny - Ral 6005-S

Cerilly - Ral 6009-S



Palmette
ral du portail
(à l'extérieur)

Palmette dorée
(à l'extérieur)

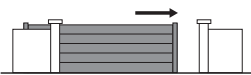


Design Aurigny - Cerilly

PORTAIL ALUMINIUM • panneau aluminium et grilles

Dimensions sur-mesure • Portillon assorti • Serrure avec cylindre européen et clés plates

Formes de la gamme rétro configurations possibles :



Réalisable en version coulissante



● Estillac - Ral 3004-S



● Fontenoy - Cuivre métallisé



Assemblage pour une ouverture manuelle de votre portail



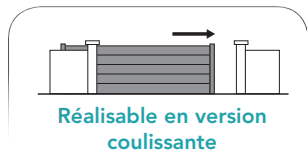
version motorisée



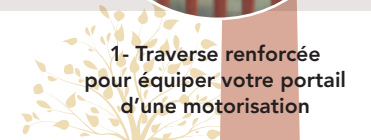
Motorisable

Design Estillac - Fontenoy

PORTAIL ALUMINIUM • panneau aluminium et grilles
Dimensions sur-mesure • Portillon assorti • Serrure avec cylindre européen et clés plates



Réalisable en version coulissante



1- Traverse renforcée pour équiper votre portail d'une motorisation



Notre **gamme Rétro** utilise exclusivement les **couleurs satinées** (cf index p.72)

● **Montfort - Ral 7016-S**



● **Kermadec - Ral 5003-S**



Assemblage pour une ouverture manuelle de votre portail



1- Traverse renforcée pour équiper votre portail d'une motorisation



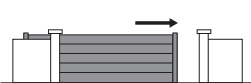
Motorisable

Design Kermadec - Montfort

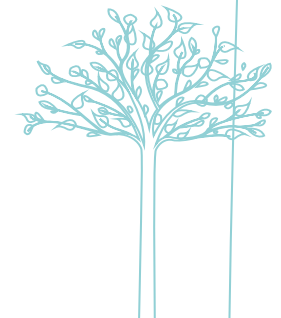
PORTAIL ALUMINIUM • panneau aluminium et grilles
Dimensions sur-mesure • Portillon assorti • Serrure avec cylindre européen et clés plates



version motorisée



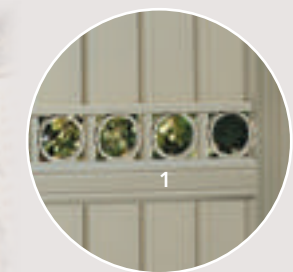
Réalisable en version coulissante



● Verneuil - Ral 1013-S



Assemblage pour une ouverture manuelle de votre portail



1- Traverse renforcée pour équiper votre portail d'une motorisation

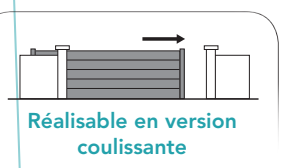
● Seignac - Ral 8014-S



Motorisable

Design Seignac - Verneuil

PORTAIL ALUMINIUM • panneau aluminium et grilles
Dimensions sur-mesure • Portillon assorti • Serrure avec cylindre européen et clés plates



Réalisable en version coulissante



version motorisée

alu clôtures

● Marcilly - Ral 7016-S



● Lescours - Ral 6009-S



● Arcillac - Ral 2900-S



● Bougeance - Ral 8014-S



● Chamilly - Ral 5003-S



● Demigny - Cuivre métallisé



Design Marcilly - Lescours - Arcillac - Bougeance Chamilly - Demigny

CLÔTURES ALUMINIUM • grilles aluminium

Dimensions sur-mesure • Ces modèles de clôtures s'associent avec nos portails de la gamme Rétro.

motorisations

Pilotez votre portail sans bouger de votre véhicule !

Tous les kits de motorisation comprennent : Le moteur, une centrale de commande, un jeu de cellules, 2 télécommandes, une antenne et une lampe clignotante. L'ensemble des moteurs est disponible en basse tension et peut avoir une batterie de secours (24V).



Eli

Moteur enterré, pour portails battants tous modèles "Alu classique" et "Rétro". Motorisation très discrète, prévoir réservations maçonneries.

Phobos

Vérin électro-mécanique, pour portails battants ajourés de moyenne dimension. S'adapte bien sur les piliers de dimensions réduites et ne nécessite pas de dégagement.



Virgo

Moteur à bras articulés, pour portails battants ajourés. Installation polyvalente sur des poteaux de dimensions réduites avec une sécurité anti-écrasement. Ouverture jusqu'à 120° avec une longueur maxi du vantail de 1,70 m.

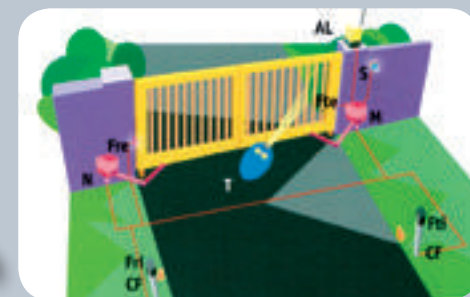
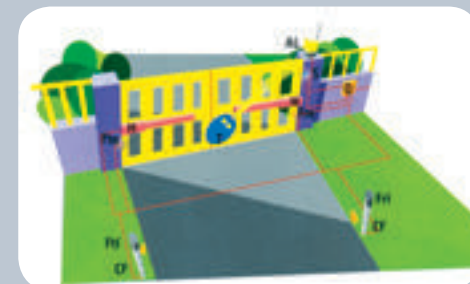


Igea

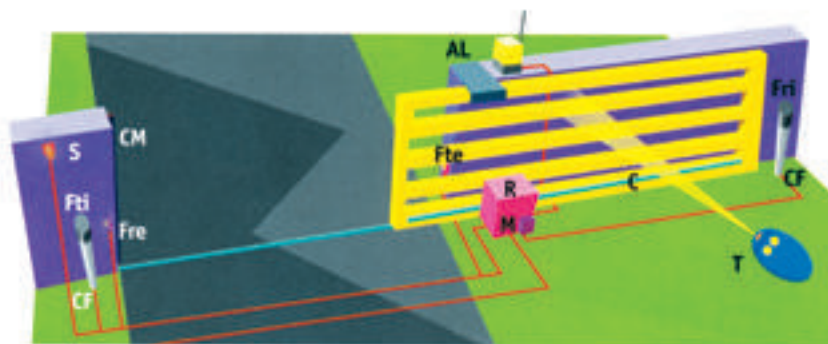
Moteur à bras articulés, pour portails battants tous modèles. Exige des piliers de dimension standard (30 x 30 cm minimum) et un dégagement minimum de 60 cm pour une ouverture à 90°.



Nos modèles



pour portails coulissants



Aliséo

Moteur individuel, pour portails coulissants tous modèles. N'empiète pas sur l'intérieur du terrain pour l'ouverture, ceci permet de stationner le véhicule juste derrière le portail.



Portail conforme à la norme obligatoire 13241-1



motorisation intégrée solaire

Cette **motorisation intégrée M.I.S.**, à usage résidentiel, est discrète avec ses **moteurs intégrés** dans la traverse basse du portail qui ne nécessitent aucun travail de maçonnerie. Alimentés via une alimentation standard ou par un **panneau solaire** installé à proximité du portail, cette motorisation est prévue pour un portail de la gamme Rétro, Contemporaine et Tendance.

Lampe clignotante
12 volts avec
antenne & support



Armoire de commandes
comprenant une platine
électronique de gestion
12 volts, réception
radio incorporée
433 Mgh,
batterie 12 V/ 7A/h de secours



Portail conforme à la norme
obligatoire 13241-1



Motorisation
solaire



Panneau solaire

Couple de cellules
12/24 volts,
portée nominale
de 8 m



2 bras moteur de liaison
socle/portail en inox

2 platines fixation inox



Vue extérieure

index de toutes nos gammes

Gamme **épure**

PORTAILS PORTILLONS CLÔTURES	Remplissage								Coulissant		Motorisation					Page
	Grandes Lames Monobloc	Lame Monobloc Brise vue	Lame Monobloc Brise vue	Lame Monobloc Brise vue	Grandes lames horizontales	Lames horizontales	Lames horizontales	Lames horizontales	Aspect 1 vantail	Aspect 2 vantaux	Aliséo	Eli	Igea	Phobos	Solaire MIS	
FORME DROITE	200	155	180	210	240	105	130	160								
ADÉLAÏDE	x								x	x	x	x	x	x	8	
MELBOURNE		x	x	x					x	x	x	x	x	x	9	
CLÔTURE TULSA C					x										10	
CLÔTURE MALAWI C						x	x	x							10	

Gamme **ombrage**

PORTAILS PORTILLONS CLÔTURES	Remplissage													Coulissant		Motorisation					Page
	Lames ajourées	Lames non ajourées	Lames horizontales	Lames horizontales	Lames horizontales	Tôle Lisse laquée	Tôle perforée de ronds	Tôle perforée de carrés	Insert Opaque ou translucide	Avec Traverse intermédiaire	avec Meneau	Vide	Asymétrique	Aspect 1 vantail	Aspect 2 vantaux	Aliséo	Eli	Igea	Phobos	Solaire MIS	
FORME DROITE	A	NA	105	130	160	TL	TPR	TPC	P	TI	M	V	AS								
ALEXANDRIE	x	x				x	x	x	x		x	x	x		x	x	x	x	x	x	14
BANGUI	x	x								x	x		x	x	x	x	x	x	x	x	12-13
BENHAZI			x	x	x	x	x	x	x		x	x	x		x	x	x	x	x	x	15
BENONI	x	x	x	x	x	x	x	x	x	x	x	x	x		x	x	x	x	x	x	18
DJIBOUTI			x	x	x	x	x	x	x			x	x		x	x	x	x	x	x	21
MALAWI			x	x	x					x			x	x	x	x	x	x	x	x	16-17
MASERI			x	x	x	x	x	x	x		x	x	x		x	x	x	x	x	x	19
MORONI			x	x	x	x	x	x	x		x	x	x		x	x	x	x	x	x	19
NAIROBI	x	x				x	x	x	x	x		x	x		x	x	x	x	x	x	13
TRIPOLI			x	x	x	x	x	x	x	x		x	x		x	x	x	x	x	x	20
CLÔTURE MALAWI C			x	x	x																22
CLÔTURE BANGUI C	x	x																			22

Gamme **grand large**

PORTAILS PORTILLONS CLÔTURES	Remplissage														Insert collé			Coulissant		Motorisation					Page
	Grandes lames verticales	Grandes lames horizontales	Petites lames verticales	Petites lames horizontales	Lame Intercalaire	Remplissage Lisse laquée	Tôle Lisse laquée avec meneau ou traverse	Tôle perforée trou ronds avec meneau et/ou Traverse	Tôle perforée trou carrés avec meneau et/ou Traverse	Insert opaque ou translucide avec meneau et/ou Traverse	Avec Traverse intermédiaire	avec Meneau	Vide entre meneau et/ou Traverse	Asymétrique	N° Rue	Insert type Kyoto	Insert type Osaka	aspect 1 vantail	Aspect 2 vantaux	Aliséo	Eli	Igea	Phobos	Solaire MIS	
FORME DROITE	240	240	80	80	10	RL*	TL*	TPR*	TPC*	P*	TI	M	V	A											
ASTANA						X	X	X	X	X	X	X	X	X	X			X		X	X	X	X	X	38
ATLANTA		X		X			X	X	X	X	X		X	X	X			X	X	X	X	X	X	X	36
AUGUSTA		X		X	X						X			X	X			X		X	X	X	X	X	32
AURORA	X		X		X						X			X	X			X		X	X	X	X	X	43
BOGOTA		X		X			X	X	X	X		X	X	X	X			X		X	X	X	X	X	24
CHIBA						X		X	X	X	X			X	X			X		X	X	X	X	X	39
DALLAS	X	X	X	X							X			X	X			X		X	X	X	X	X	43
FONTANA		X		X			X	X	X	X		X		X	X			X		X	X	X	X	X	25
KANSAS		X		X				X	X	X			X	X	X			X		X	X	X	X	X	37
KOBE 2						X	X	X	X	X		X	X	X	X			X		X	X	X	X	X	35
KYOYO 2						X						X		X	X	X		X		X	X	X	X	X	35
LHASSA						X	X	X	X	X	X	X	X	X	X			X		X	X	X	X	X	38
LIMA	X		X								X			X	X			X		X	X	X	X	X	42
MESA		X		X			X	X	X	X	X		X	X	X			X		X	X	X	X	X	26
NAGOYA						X	X	X	X	X	X		X	X	X			X		X	X	X	X	X	41
OMAHA		X		X			X	X	X	X	X		X	X	X			X		X	X	X	X	X	30
OSAKA 2						X										X		X		X	X	X	X	X	35
PAVAGA						X	X	X	X	X	X	X	X	X	X			X		X	X	X	X	X	40
SANTA	X		X				X	X	X	X	X		X	X	X			X		X	X	X	X	X	27
SATURNA		X		X			X	X	X	X	X		X	X	X			X		X	X	X	X	X	37
TACOMA		X		X			X	X	X	X	X		X	X	X			X		X	X	X	X	X	27
TAMPA	X	X	X	X			X	X	X	X	X		X	X	X			X		X	X	X	X	X	26
TULSA		X		X							X			X	X			X		X	X	X	X	X	33
VEGAS		X		X		X	X	X	X	X		X	X	X	X			X		X	X	X	X	X	28-29
VIRGINIA	X		X			X	X	X	X	X	X		X	X	X			X		X	X	X	X	X	31
VISTA						X					X			X	X			X		X	X	X	X	X	34
YOKO		X		X			X	X	X	X		X	X	X	X			X		X	X	X	X	X	25
Clôture LIMA C		X		X	X																				44
Clôture TULSA C		X		X	X																				44
Clôture VISTA C						X	X	X	X																44

*Non réalisable en imitation chêne doré

Gamme **complices**

PORTAILS - PORTILLONS CLÔTURES	Remplissage Lisse laqué RL	Asymétrique AS	Insert collé		Coulissant Aspect 2 vantaux	Motorisation					Page	
			N° Rue	Inserts anodisés inox brossé selon modèle		Aliséo	Eli	Igea	Phobos	Solaire MIS		
FORME DROITE												
BRISE	X	X	X	X	X	X	X	X	X	X	X	47
BULLE	X	X	X	X	X	X	X	X	X	X	X	46
CELESTE	X	X	X	X	X	X	X	X	X	X	X	46
ONDINE	X	X	X	X	X	X	X	X	X	X	X	47
Clôture VISTA C	X											48

Gamme classique

PORTAILS - PORTILLONS CLÔTURES	Formes							Remplissage					Barreaudage			Coulissant		Motorisation						Page
	Droit	Bombé	Incurvé	Pointe	Biais	Chapeau Gendarme	Chapeau Gend. inversé	Petites lames verticales	Petites lames fougères à droite	Petites lames fougères à gauche	Petites lames horizontales	Vtx tiercée forme droite, biais, pointe	Droit 70x20	Droit 80x20	Arrondi 70x20	Aspect 1 vantail forme droite uniquement	Aspect 2 vantaux	Aliséo	Eli	Igea	Phobos	Virgo*	MIS	
BOUNTY 2	X	X	X	X	X	X	X	X								X	X	X	X	X	X		X	50
CLIPPERTON 2	X	X	X	X	X	X	X		X	X						X	X	X	X	X	X		X	50
DUNDEE 2	X			X	X	X	X	X								X	X	X	X	X	X		X	50
SANDERSON 2	X			X	X	X	X				X				X	X	X	X	X	X	X		X	50
ENDERBY 2	X			X	X	X	X	X							X	X	X	X	X	X	X		X	51
FINDLAY 2	X			X	X	X	X	X			X				X	X	X	X	X	X	X		X	51
GALVESTON 2	X			X	X	X	X		X	X					X	X	X	X	X	X	X		X	51
LITTLETON 2	X	X	X	X	X	X	X	X	X	X					X	X	X	X	X	X	X	X	X	52
MORNINGTON 2	X			X	X	X	X								X	X	X	X	X	X	X	X	X	52
NORFOLK 2	X	X	X	X	X	X	X								X	X	X	X	X	X	X	X	X	53
ROBERSTON 2	X	X	X	X	X	X	X	X	X	X	X				X	X	X	X	X	X	X	X	X	53
CLÔTURE CURTIS 2	X							X																54
CLÔTURE DEVON 2	X								X	X														54
CLÔTURE HUNTER 2	X																							54
CLÔTURE MANSEL 2	X														X		X							54
CLÔTURE SANDER 2	X										X													54
CLÔTURE TEXEL 2	X	X		X	X										X									54

*Moteur Virgo utilisable en fonction des dimensions



Gamme rétro

*Forme portillon réalisable en fonction de la largeur X = Motorisable si modification de la traverse intermédiaire

PORTAILS - PORTILLONS CLÔTURES	Formes							Personnalisation (Ces modèles peuvent avoir leur grille avec des décorations alternées)									Coulissant		Motorisation						Page
	Droit	Bombé*	Incurvé*	Pointe	Biais	Chapeau Gendarme*	Chapeau Gend. inversé*	Fer de lance doré	Fer de lance laqué	Pointe dorée	Pointe laquée	Boule dorée	Boule laquée	Palmette dorée	Palmette laquée	Asymétrique	Aspect 1 vantail	Aspect 2 vantaux	Aliséo	Eli	Igea	Phobos	Virgo	MIS	
AURIGNY	X	X	X	X	X	X	X	X	X	X	X	X	X	X	X	X		X	X	X	X	X	X	X	56
CERILLY	X	X	X	X	X	X	X	X	X	X	X	X	X	X	X	X		X	X	X	X	X	X	X	56
ESTILLAC	X	X	X	X	X	X	X	X	X	X	X	X	X	X	X	X		X	X	X	X	X	X	X	59
FONTENOY	X	X	X	X	X	X	X	X	X	X	X	X	X	X	X	X		NR		X*	X*	X*	X*	X*	56
KERMADEC	X	X	X	X	X	X	X	X	X	X	X	X	X	X	X	X		NR		X*	X*	X*	X*	X*	58
MONTFORT	X	X	X	X	X	X	X	X	X	X	X	X	X	X	X	X		X	X	X	X	X	X	X	58
SEVIGNAC	X	X	X	X	X	X	X	X	X	X	X	X	X	X	X	X		X	X	X	X	X	X	X	59
VERNEUIL	X	X	X	X	X	X	X	X	X	X	X	X	X	X	X	X		NR		X*	X*	X*	X*	X*	59
CLÔTURE ARCILLAC	X							X	X	X	X	X	X												60
CLÔTURE BOUGEANCE	X							X	X	X	X	X	X												60
CLÔTURE CHAMILLY	X							X	X	X	X	X	X												60
CLÔTURE DEMIGNY	X							X	X	X	X	X	X												60
CLÔTURE LESOURS	X							X	X	X	X	X	X												60
CLÔTURE MARCILLY	X							X	X	X	X	X	X												60



Assemblage par tenons de 22 mm pour les portails de dimensions inférieures à 3 m x 1.20 m. Tenons de 60 mm au-delà de ces dimensions.

nuancier spécifique gamme rétro



Satiné 30%

Les notions techniques

Pour des portails

- Solides • Confortables d'utilisation • Faciles à poser • Évolutifs
- Esthétiques • Personnalisables

Les équipements des gammes Épure, Ombrage, Grand Large, les Complices, Classique



Crapaumelle utilisée pour les poses entre piliers
(en option)



Sabot central
• En polyamide chargé de fibre de verre.



Cache gond en aluminium
• Thermolaqué à la couleur du portail
(en option)



Gond et Paumelles inox thermolaqués



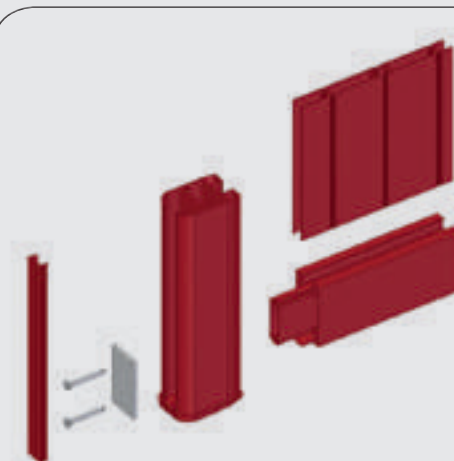
Arrêt automatique à crochet



Battement central
• Belle finition avec embouts de montants à recouvrement en aluminium thermolaqués à la couleur de portail.



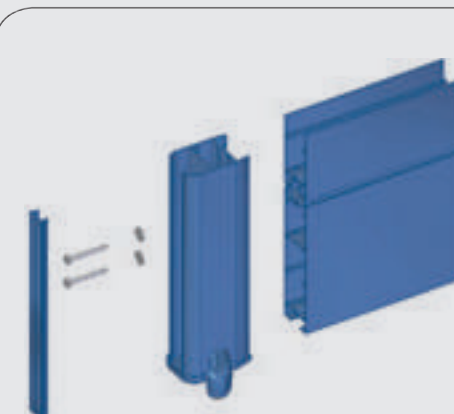
Serrure multifonctions
• Ouverture à clé si utilisation avec une gâche électrique
• Ouverture avec poignée
• Rétractation et condamnation du penne si ouverture motorisée avec cylindre européen et 3 clés.



La structure gammes

- ombrage
- grand large
- les complices
- classique

Assemblage par tenon mortaise de dimension 66 x 22 x 50 mm additionné à une contreplaque en aluminium de 8 mm.



La structure

- gamme
- épure

Assemblage par vissage spécial largeur 60 mm avec une entretoise circulaire.



classique



grand large



rétro

Ce catalogue vous est offert par :



10-31-1

