

# Volets & Girasols battants

## **Esthétique**

Vaste assortiment de modèles, de couleurs et de finitions

## **Résistant**

Aux variations climatiques et atmosphériques

## **Adaptable**

Nombreuses options de ferrage disponibles pour un ajustement parfait du volet dans la baie

# Volets battants

**ALU**

**EXTRUDÉ**

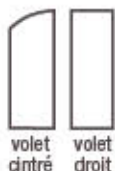
Modèles  
pleins

**29  
mm**

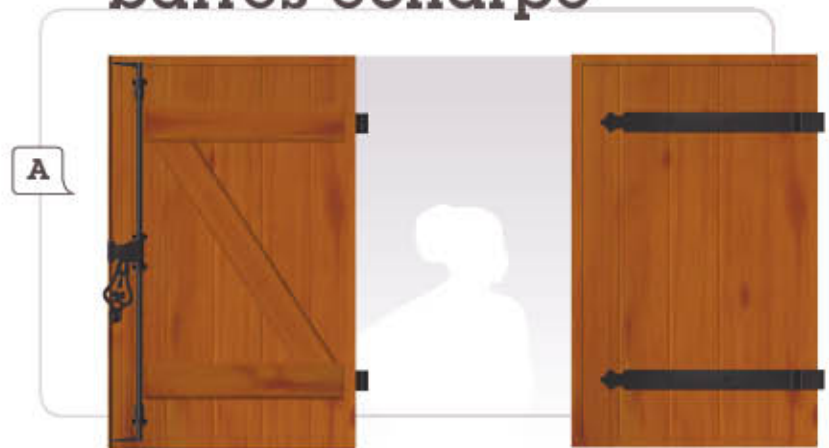
FRISE  
**79  
mm**

ÉPAISSEUR  
D'EXTRUSION  
**1,5 mm**

FRISE CREUSE

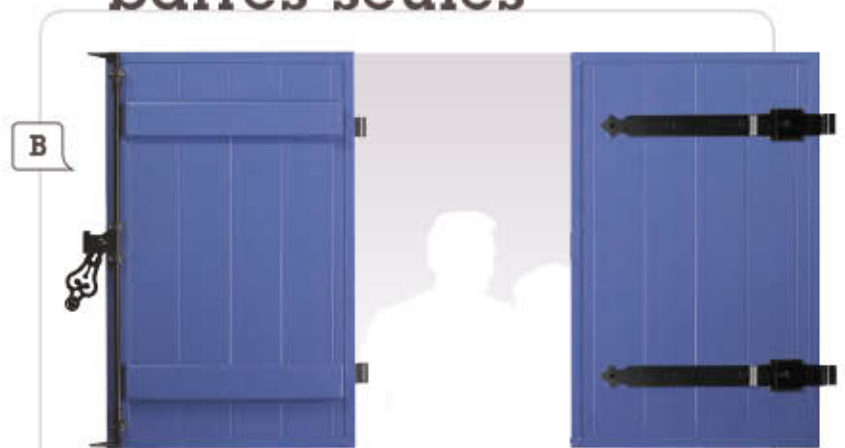


## barres écharpe



Pentures droites à bout festonné, standard

## barres seules



Dans le cas de gonds existants,  
Pentures 2.0, en option

## pentures et contre pentures



Dans le cas de gonds existants,  
Pentures 2.0, en option

# Volets battants



Espagnolette plate en standard, nœud extrudé alu

Sur le Red Cedar une finition par saturation est dorénavant disponible sur demande, 4 teintes au choix : chêne clair, ebène, gris ou rouge basque

## medley bois frises jointives



## Girasols battants

Les Girasols, alternative au brise-soleil ou autres volets sont des atouts pour filtrer les apports lumineux dans une pièce ou sur un balcon. Constitués d'un cadre alu et de lames ajourées, ils sont assemblés mécaniquement.



## medley bois



Le cadre est issu de profilés aluminium rigoureusement testés qui lui confèrent un maximum de solidité. Il se décline au choix dans de nombreux RAL. Les lames sont en bois Red Cedar. Ce bois originaire du Canada, est imputrescible et se patine en vieillissant pour revêtir une jolie couleur argentée

# Volets battants

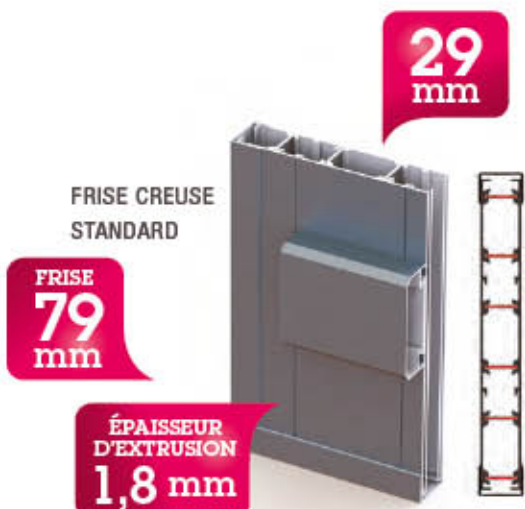
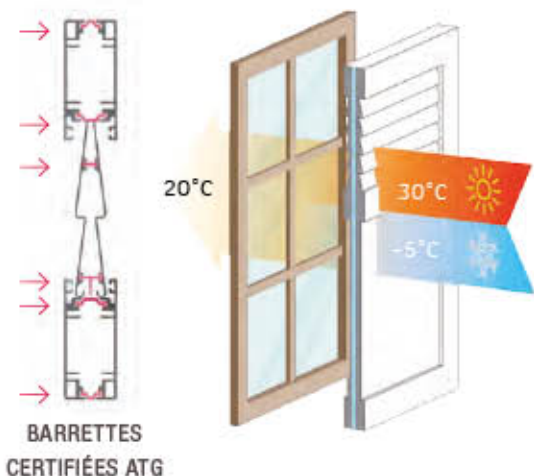
**ALU**

**éligible  
au crédit  
d'impôt**

## ÉVOLUTION

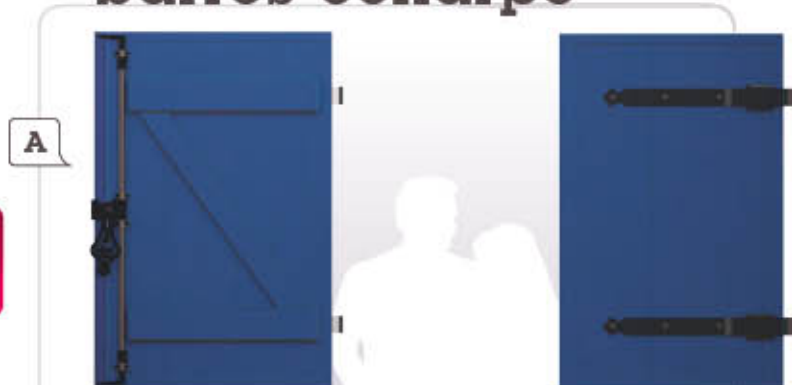
**TVA  
réduite**

Technologique : Ce système breveté, vous permet de modérer, à l'intérieur de votre demeure, la température, selon vos souhaits. La rupture de pont thermique est réalisée grâce à l'utilisation de barrettes conçues en polyamide avec fibres 100% recyclables, certifiées ATG (le seul agrément en Europe propre à la barrette)



# Modèles pleins

## barres écharpe



Dans le cas de gonds existants, Pentures 2.0, en option

## barres seules



Pentures standards

## pentures et contre pentures



Dans le cas de gonds existants, Penture 2.0, laquées à la couleur du volet, en option

# Volets battants

éligible  
au crédit  
d'impôt

**ALU**

ISOLÉ

TVA  
réduite

27  
mm

0,9  
mm

Panneau isolé  
mousse de  
polystyrène extrudé:  
Styrofoam, validée  
par L'Association  
pour la certification  
des Matériaux  
Isolants-ACERMI et  
certifié Laboratoire  
National de  
métrologie et  
d'essai-LNE



RENFORT  
PAR ÉQUERRE  
ALUMINIUM



COUPE  
D'ONGLET

**cintré**



**barres et écharpes**



Pentures droites à bout festonné, standard

**barres seules**



Dans le cas de gonds existants,  
Pentures 2.0, en option

**pentures  
contre pentures**



possibilité  
de frises  
horizontales

Dans le cas de gonds existants,  
Pentures 2.0, en option

# Coloris

PARCE QUE LE VOLET EST UN ÉLÉMENT MAJEUR DU DESIGN EXTÉRIEUR DE LA MAISON.

PARCE QUE LE CHOIX DE LA COULEUR EST UNE ÉTAPE PASSIONNANTE DE LA CRÉATION DU STYLE DE LA MAISON.

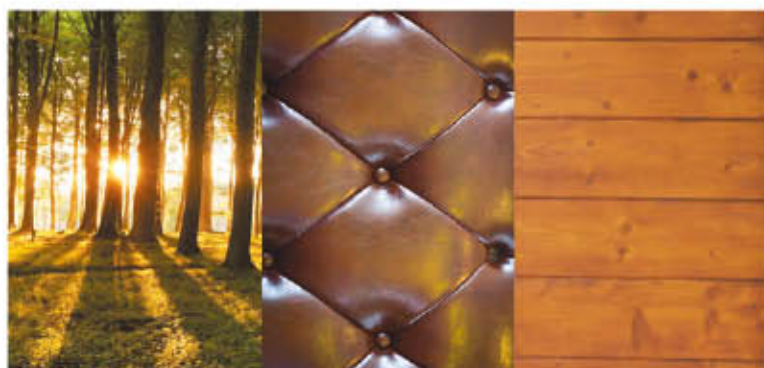
AU CHOIX PLUS DE 100 TEINTES GIVRÉES OU SATINÉES POUR TROUVER L'AMBIANCE QUI VOUS CORRESPOND.



Pour les gammes alu extrudé plus de 100 teintes R

Pour la gamme alu isolé : 10 teintes RAL satiné

ET PLUS DE 100 TEINTES RAL GIVRÉES ET 2 TONS BOIS, NOYER FONCÉ ET



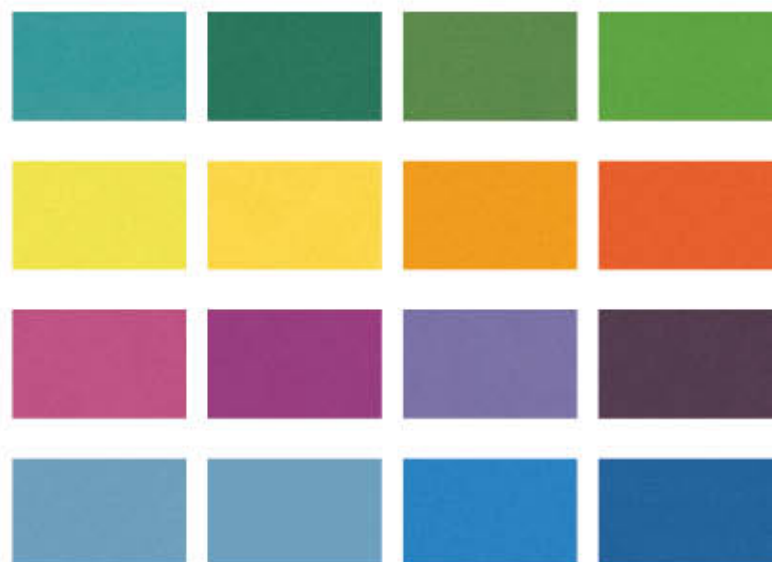
Tous nos volets alu extrudé sont laqués selon les normes Qualicoat et Qualimarine pour les couleurs, Qualidéco pour les tons bois. Finition givrée (supprime les reflets brillants et facilite l'entretien de vos volets).

Notre offre complète de couleurs RAL est disponible sur [www.volets-thiebaut.com](http://www.volets-thiebaut.com).

# et Évolution : AL givrées et 9 tons bois sur demande

# es et 1 ton bois chêne doré sur stock

PLUS DE 100 TEINTES RAL GIVRÉES ET 2 TONS BOIS, NOYER FONCÉ ET CHÊNE IRLANDAIS, SUR DEMANDE



Attention, les techniques d'impression sur papier ne peuvent reproduire avec exactitude l'aspect des peintures sur l'aluminium.



LE LABEL ORIGINE FRANCE GARANTIE DÉLIVRÉ PAR L'ASSOCIATION PROFRANOE, UN ORGANISME OFFICIEL ET INDÉPENDANT, CERTIFIE AUX CLIENTS DE L'ENTREPRISE THIEBAUT INDUSTRIE :

- QUE LES PRODUITS PRENNENT LEURS CARACTÉRISTIQUES ESSENTIELLES EN FRANCE,
- QU'AU MOINS 50% DU PRIX DE REVIENT UNITAIRE EST FRANÇAIS.

AINSI, EN ACHETANT DES PRODUITS THIEBAUT, LES CLIENTS CONTRIBUENT À L'ACTIVITÉ INDUSTRIELLE FRANÇAISE.

LE LABEL VALORISE LE SAVOIR-FAIRE DES SITES DE PRODUCTION DE DOMMARTIN-SUR-VRAINE (VOSGES) ET DE VIEUX-THANN (ALSAOE).



## Environnement

L'aluminium se recycle à l'infini, sans perdre de ses qualités. Son recyclage exige seulement 5 % de l'énergie nécessaire à son extraction primaire. Particulièrement léger, son transport a donc un impact réduit sur l'environnement.

## Solidité

Tous nos profilés de volets ont été rigoureusement testés pour vous garantir un maximum de solidité. Notre quincaillerie, tout en aluminium, vous assure longévité et tranquillité.

## Sécurité

Nos volets ont été spécialement étudiés pour résister aux changements climatiques et atmosphériques. Nos cadres sont réalisés par assemblage mécanique, nos volets aluminium extrudé et Évolution, quant à eux, voient leurs frises clipsées entre elles, un contour collé avec des équerres de renfort dans les angles vient ensuite terminer la construction. Pour l'aluminium isolé, chaque volet est composé de parements en tôle d'aluminium laqué associés à une âme en polystyrène extrudé.



## Sur-mesure

Tous nos volets sont fabriqués sur-mesure.

## Expérience

Plus de 50 ans d'expérience dans la fabrication de volets.

## Esthétisme

Le volet est l'élément décoratif principal de votre maison. Le vaste choix de modèles que nous proposons vous permettra un choix selon vos goûts, votre budget et le caractère de votre maison.

COUPE D'ONGLET  
AUX 4 ANGLES



Certification PEFC sur nos approvisionnements en red cedar, pour les modèles Medley. Consultez l'ensemble de nos conditions et nos certificats sur notre site : [www.volets-thiebaut.com](http://www.volets-thiebaut.com)

Sur le red cedar une finition par saturation est dorénavant possible sur demande, 4 teintes au choix : chêne clair, ébène, gris ou rouge basque.

# Volets Thiebaout

**THIEBAUT INDUSTRIE**  
88170 DOMMARTIN-SUR-VRAINE  
LORRAINE

**FABRICATION**  
**BOIS, PVC ET ALU ISOLÉ**

**THIEBAUT INDUSTRIE**  
68800 VIEUX-THANN  
ALSACE

**FABRICATION**  
**ALUMINIUM EXTRUDÉ**



BVCert. 6149620



**THIEBAUT**  
**INDUSTRIE**  
SOLUTIONS CRÉATIVES DE L'HABITAT



CERTIFICATS  
**equiLIBRE+**

**THIEBAUT INDUSTRIE SARL**

801, RUE DE LA BOUDIÈRE 88170 DOMMARTIN-SUR-VRAINE TÉL +33 (0)3 29 94 44 40 / FAX +33 (0)3 29 94 44 20  
info@tisas.fr / [www.volets-thiebaout.com](http://www.volets-thiebaout.com) / Retrouvez-nous sur 

**Volets / Girasols**  
coulissants & battants

**ALU**

EXTRUDÉ


ÉVOLUTION

ISOLÉ



**Volets  
Thiebaut**

[www.volets-thiebaut.com](http://www.volets-thiebaut.com)

Retrouvez-nous sur 

SPÉCIALISTE DEPUIS 50 ANS DU VOLET POUR  
L'HABITAT INDIVIDUEL ET COLLECTIF,  
VOLETS THIEBAUT EST L'UN DES  
SEULS FABRICANTS EUROPÉENS À  
PROPOSER UNE GAMME COMPLÈTE DE  
VOLETS COULISSANTS ET BATTANTS  
EN BOIS, PVC, ALU ET ALU ISOLÉ.