



**Coferm'img**  
Coffres • Fermetures • Ingéniering

## **COFRASTYL ECO**

**« Pensez à votre environnement,  
Choisissez le coffre bois »**

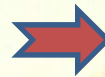


**(Avec PV acoustique sur demande)**

Présentation



CCTP



Coupes techniques



**Retour à  
l'accueil**



Coferm'img  
Coffres • Fermetures • Ingéniering

## COFRASTYL ECO

### Coffre menuisé isolé pour volets roulants, avec PV acoustiques

Les coffres bois, dits traditionnels, apportent des performances indiscutables pour **l'esthétique le thermique et l'acoustique.**

Dans un cadre économique difficile, le  apporte la réponse à ce point tout en conservant les performances techniques souhaitées.

#### **Le coffre isolant à faible coût, avec PV acoustiques.**

Fabriqué sur mesure dans les trois dimensions : hauteur, profondeur et longueur

Ouverture par vis uniquement

Coffre isolé de **43 à 51 Db (A)route**, avec mortaise de ventilation et 55 dB (A) sans mortaise de ventilation

Coefficient **Uc inférieur ou égal à 1,52 W (m<sup>2</sup>.k)** pour une largeur de 1000mm en fonction des épaisseurs d'isolants

Finition : médium à peindre (base), médium prépeint et autres finitions sur demande.

Livré prêt à poser

Adaptation de tous volets roulants Maine Fermetures type Silverstone ou équivalent

**Facilité d'intervention** de l'intérieur

DIU (Dossier d'Intervention Ulérieur sur l'ouvrage).





Coferm'*img*  
Coffres • Fermetures • Ingéniering

## COFRASTYL ECO





Coferm'ing  
Coffres • Fermetures • Ingéniering

## CCTP POUR COFRASTYL ECO

### CAISSON DE VOLETS ROULANTS BOIS

PRODUIT **COFRASTYL ECO**

#### Descriptif type

Caisson de base Cofrastyl Eco de la société COFERM'ING ou équivalent caractérisé par un **Dnew d'au moins 43 à 51 DB(A)route** avec mortaise de ventilation et **55 dB(A)** sans mortaise de ventilation comprenant :

- Une trappe d'accès mobile en panneau MDF de 19 mm d'épaisseur : **matériau certifié PEFC** (Programme de Reconnaissance des Certifications Forestières) articulée par une charnière piano sur toute la longueur du coffre.
- Trappe sur laquelle peut être aménagée une mortaise de ventilation de section de 250\*15 ou 354\*12.
- Condamnation de celle-ci par vis uniquement.
- Un panneau MDF de 19 mm peut être ajouté en partie haute de la même structure afin de fermer la partie supérieure si nécessaire pour l'étanchéité.
- Une **isolation thermique et acoustique** par panneau de laine de roche d'épaisseur 30 mm en façade et variable en fonction de l'acoustique recherché, positionnée à l'intérieur du coffre du type Rockfeu 520 ou équivalent.

#### Suggestions de pose

**Etanchéité du coffre** entre le pourtour du coffre et le gros œuvre assurée à l'aide d'un joint périphérique élastomère première catégorie calibré par un fond de joint ou un joint acoustique continu type Ilmod 600 ou équivalent.



**Coferm'img**  
Coffres • Fermetures • Ingéniering

## **COFRASTYL ECO**

### **LES COUPES TECHNIQUES**

Nom de la coupe	Numéro de la coupe
-----------------	--------------------

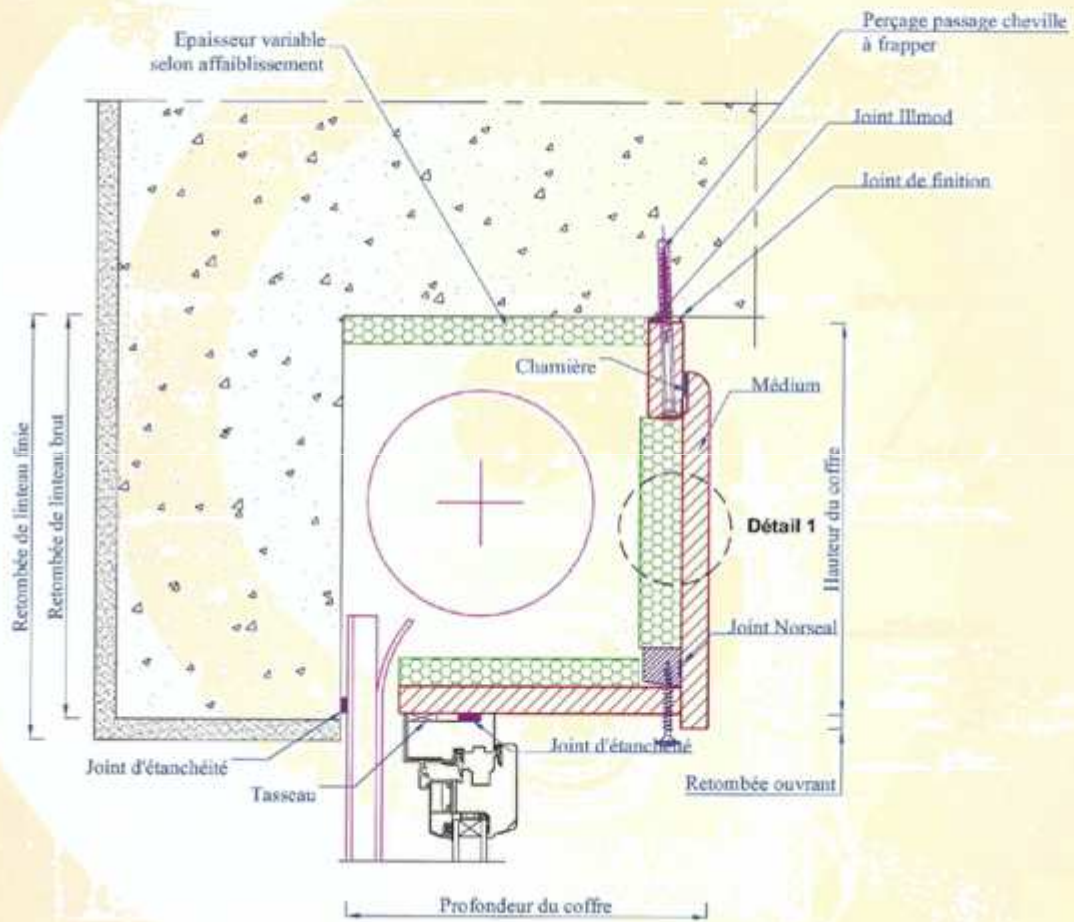
- Coupe verticale fermeture à vis
- Coupe horizontale Cas n°1 standard
- Coupe horizontale Cas n°2 coffre en butée sur cloison



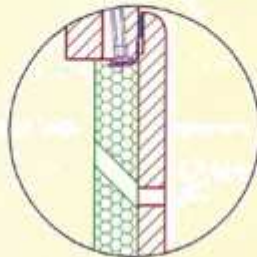


Coferm'img  
Coffres • Fermetures • Logement

Coupe verticale fermeture à vis	Selon nomenclature
---------------------------------	--------------------



Détail 1: Mortaise sur l'ouvrant en option

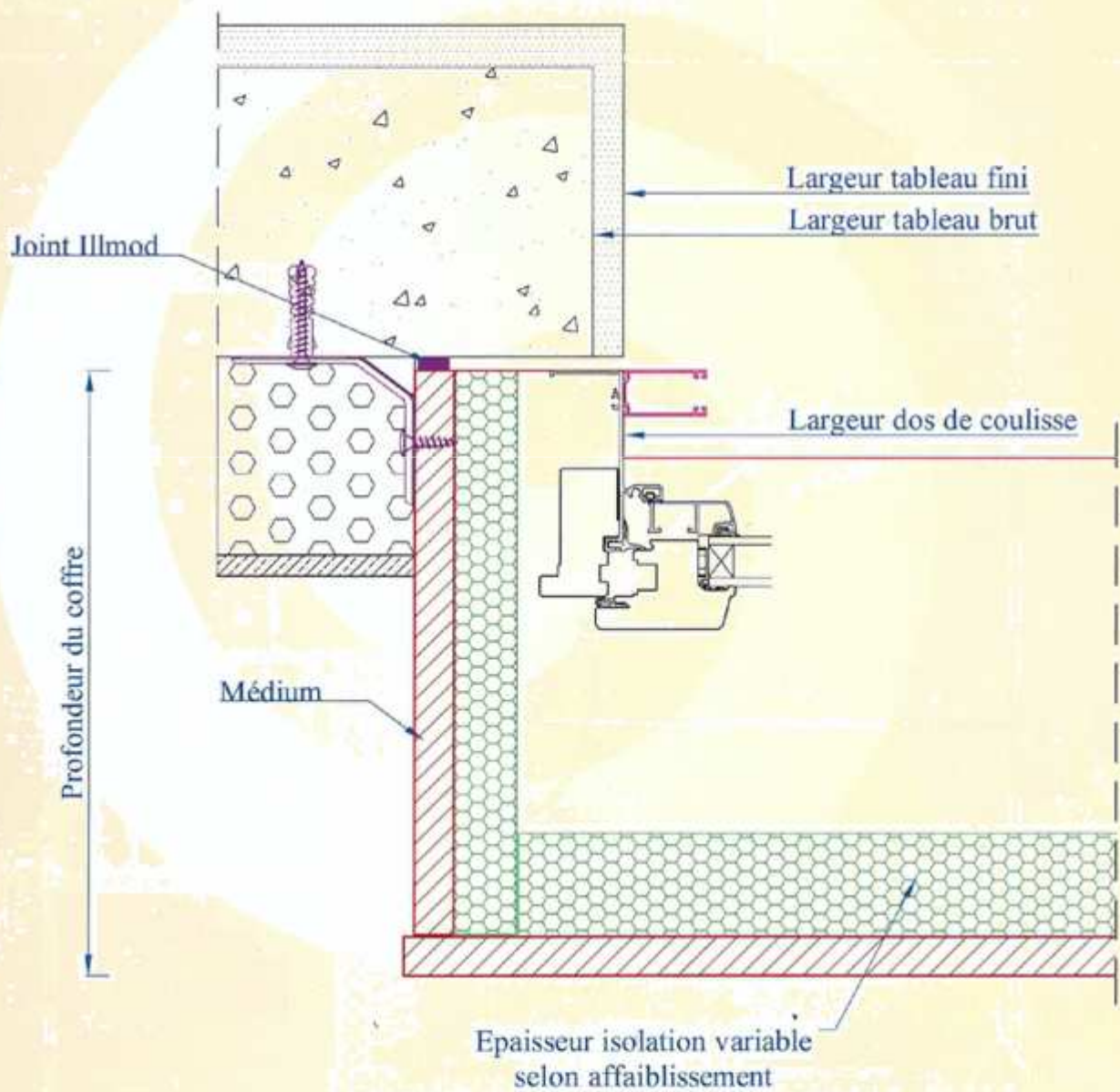




Coferm'img  
Coffres • Formateurs • Logement

Coupe horizontale Cas N°1 standard

Selon nomenclature

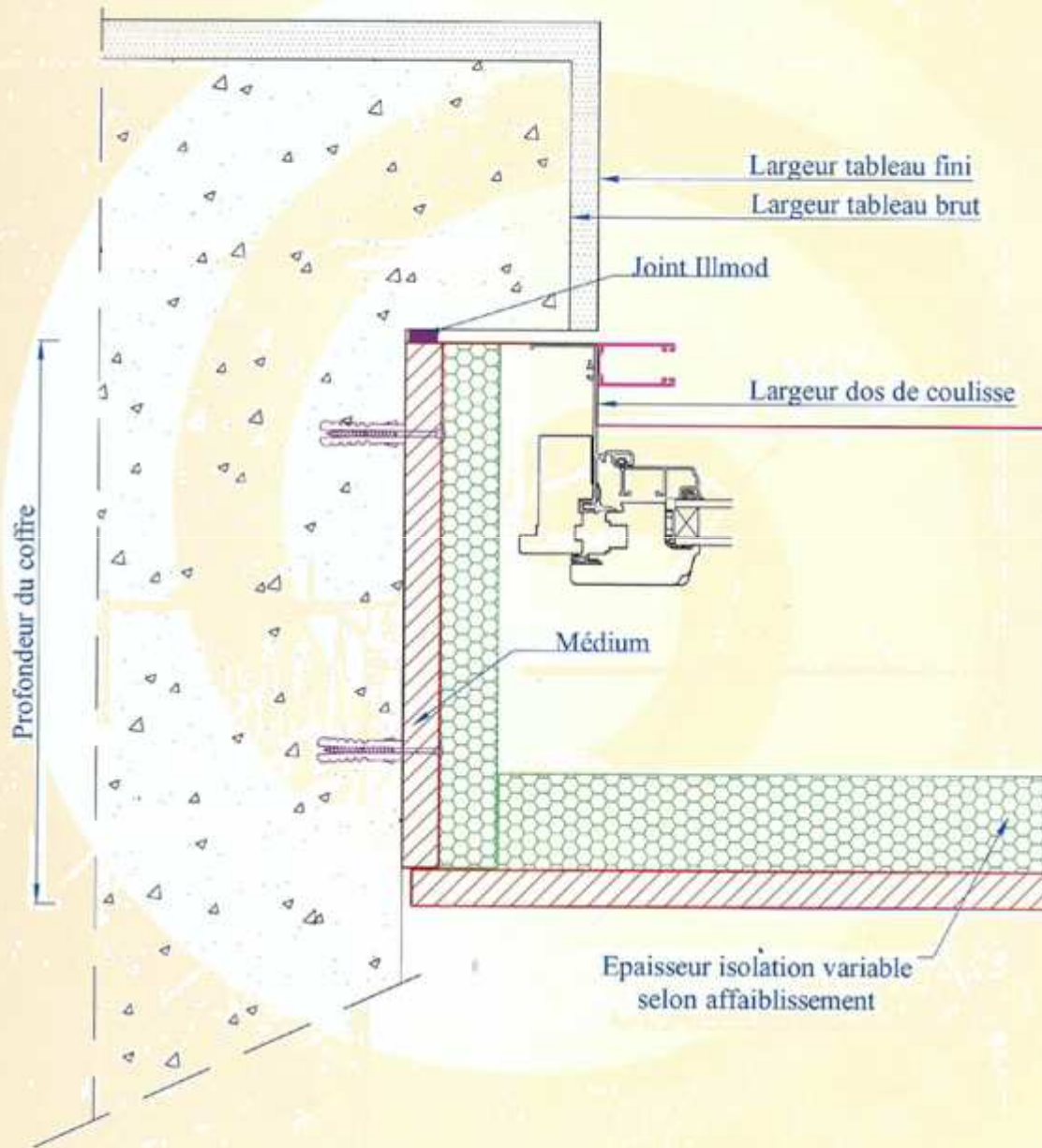




Coferm'img  
Coffres • Formateurs • Logement

Coupe horizontale Cas N°2 coffre en butée  
sur cloison

Selon nomenclature



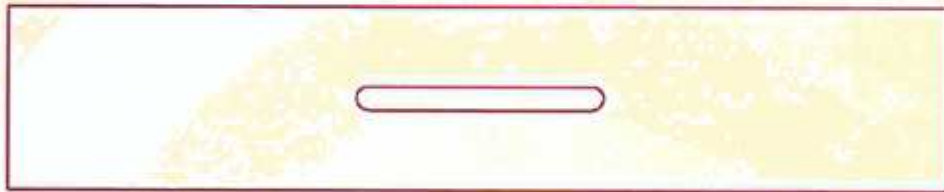




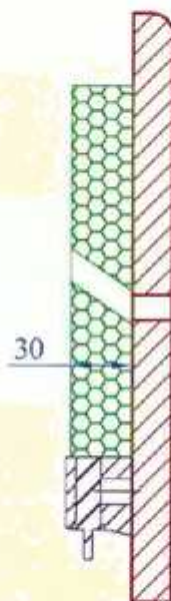
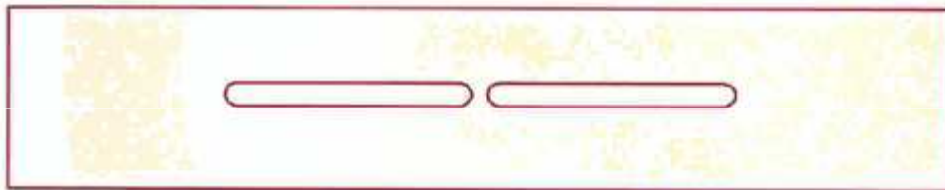
Coferm'img  
Coffres • Écran acoustique • Accessoires

## COFRASTYL ECO

1 mortaise 250\*15



1 mortaise 354\*12



Affaiblissement du coffre 43 dB