

Documentation technique

LE STORE TREVISE

Juin 2019 v2

Généralités

Le choix et la pose des produits doivent être réalisés en conformité avec le DTU 34.4.

Né de l'évolution des stores Venise et Bannette, il appartient à la famille des stores de fenêtre à projection. Il s'adapte tout aussi bien à l'équipement de constructions neuves qu'à la rénovation de bâtiments anciens.

ÉSTHÉTIQUE

Ses consoles de pose en zamack d'un design agréable disponible dans 4 coloris lui permettent de s'intégrer parfaitement sur tout type d'architecture et de menuiserie. De plus, sur le grand modèle, une nouvelle barre de charge en aluminium arrondie de 40mm, lui confère une parfaite esthétique.

FACILE A POSER

Fabriqué sur mesure, le store toile Trévisé se pose facilement et rapidement. Il est conçu pour s'adapter à tout type d'ouverture et de baie et pour compenser leurs défauts sans retouche du store sur chantier.

Il est toujours possible de modifier le côté de manœuvre ou le sens d'enroulement lors de la pose.

Si l'on choisit l'option coffre aluminium, il est alors livré pré-monté ce qui est un gain de temps de pose très important.

Chaque Direction Régionale FRANCIAFLEX met à la disposition des professionnels :

- une assistance technique et commerciale pour les conseiller lors des prises de commande.

- un ensemble d'outils tels que bons de commande simplifiés, documentations techniques, brochures commerciales.

Descriptif

STORE TOILE TREVISE FRANCIAFLEX, entièrement préassemblé ou pré-monté en usine est constitué de :

CONSOLE en zamack poudrée, de section 108x127mm, conçue pour supporter le mécanisme d'enroulement, le coffre de protection. Elle peut se poser de face et en tableau.

CONSOLE CARRÉE VENISE en zamack poudré, de section 100x100mm, permet d'assurer la fixation de face, en tableau et plafond.

SUPPORT 60x75mm en acier ZnNi, conçu pour assurer la fixation de face, en tableau et plafond. Ne permet pas la fixation du coffre.

SUPPORTS DERRIÈRE PERSIENNE en acier traité zinc nickel et laqués, ils permettent de fixer ce store à projection (consoles Trevisé 108x127 mm et consoles carrées Venise 100x100 mm) derrière des persiennes. Ils sont compatibles avec une saillie du linteau de 110 mm maximum. Ils sont compatibles uniquement avec des bras PM. Manœuvre motorisée, treuil sortie 2. Disponible en version coffre.

UN MÉCANISME D'ENROULEMENT composé d'un tube rainuré :

- diamètre 40mm acier rainuré pour manœuvre poulie et treuil.
- diamètre 63mm acier rainuré pour manœuvre treuil et électrique.
- diamètre 53,5mm aluminium rainuré pour manœuvre électrique.

D'UNE MANŒUVRE :

- poulie avec cordon.
- treuil avec ou sans limiteur.
- manœuvre électrique 230 volts filaire ou radio avec ou sans automatisme vent.

D'UN CACHE DE PROTECTION en PVC permettant de protéger et masquer les organes de manœuvre.

UN SYSTÈME DE PROJECTION composé de bras en profil d'aluminium articulés sur des chapes. Les embouts de bras sont munis de manchons permettant de s'adapter sur la barre de charge.

BRAS

Existe uniquement avec bras projection suivant 2 versions :

Petit modèle : PM de 300 à 1200

Grand modèle : GM de 300 à 1500 sans ressort et de 590 à 1500 avec ressort

UN TABLIER

- confectionné dans la gamme de toiles de la collection en vigueur et en fonction des spécificités des tissus.

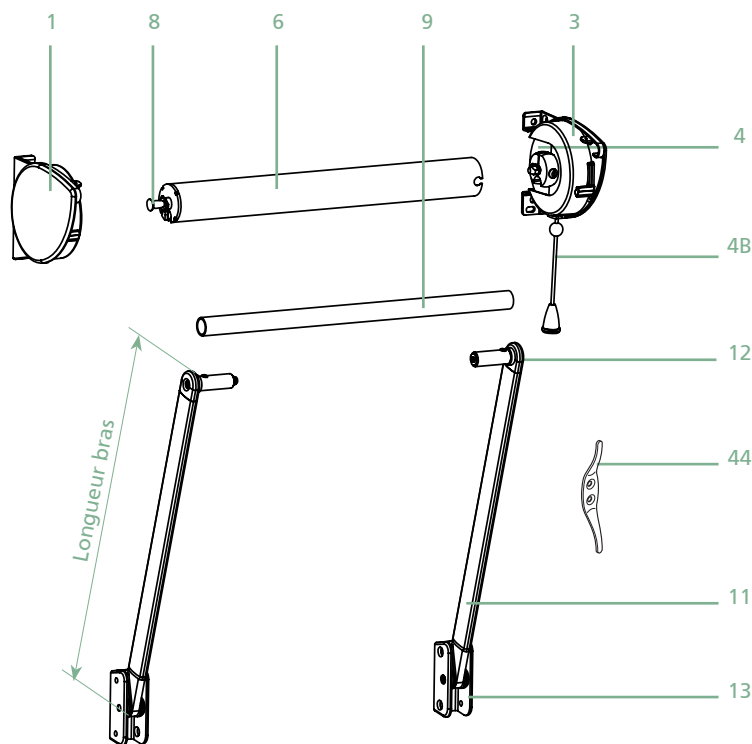
UNE BARRE DE CHARGE

- Ø18mm en acier galvanisé, glissée dans un fourreau cousu ou soudé en bas de toile, utilisée avec des bras petit modèle.
- 32x27mm en aluminium utilisée avec un lambrequin et des bras petit modèle.
- Ø40mm en acier galvanisé, glissée dans un fourreau cousu ou soudé en bas de toile, utilisée avec des bras grand modèle, sans coffre.
- projection arrondie Ø40mm aluminium utilisée avec un lambrequin et des bras grand modèle.

UN COFFRE en aluminium extrudé de section 127x104mm poudré, se fixe sur les consoles de pose et permet outre la protection de la toile contre les intempéries et la pollution, de disposer d'un store monobloc pré-monté en usine, ce qui est un gain de temps de pose très intéressant.

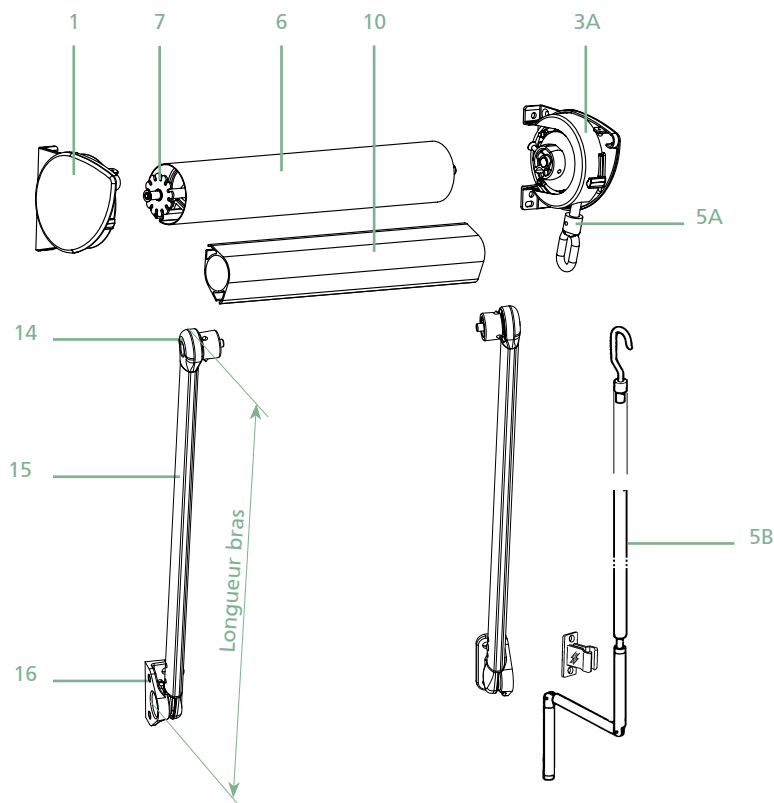
UN SUPPORT DE COFFRE en zamack poudré dans lequel vient se fixer le coffre.

Trevisse petit modèle cordon



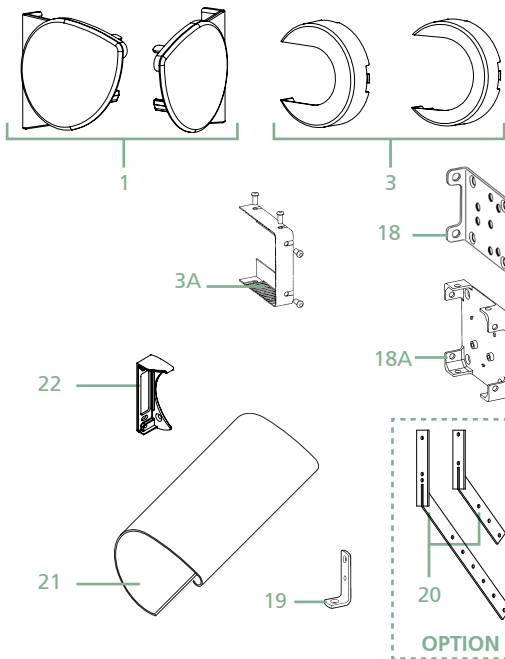
- 1 CONSOLE DE POSE EN ZAMACK POUDRÉ
- 3 CACHE DE PROTECTION EN PVC
- 4 POULIE CORDON EN PVC
- 4B CORDON EN NYLON
- 6 TUBE D'ENROULEMENT RAINURÉ EN ACIER OU ALUMINIUM SUIVANT MANŒUVRE
- 8 EMBOUT TELESCOPIQUE EN ACIER ZINGUÉ
- 9 BARRE DE CHARGE EN ACIER GALVANISÉ OU ALUMINIUM
- 11 BRAS PETIT MODELE EN ALUMINIUM POUDRÉ
- 12 EMBOUT DE BARRE DE CHARGE EN ALUMINIUM POUDRÉ, IMMOBILISÉ EN TRANSLATION PAR DES VIS POINTEAU
- 13 CHAPE A RESSORT EN ALUMINIUM POUDRÉ
- 44 ARRÊT DE CORDON EN ZAMACK LAQUÉ

Trevisse grand modèle treuil



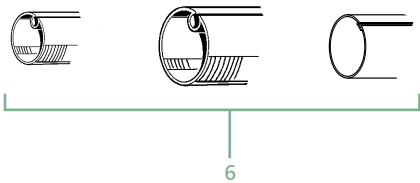
- 1 CONSOLE DE POSE EN ZAMACK POUDRÉ
- 3A CACHE DE PROTECTION EN PVC
- 5A TREUIL
- 5B MANIVELLE DÉCROCHABLE Ø13MM EN ALUMINIUM POUDRÉ
- 6 TUBE D'ENROULEMENT RAINURÉ EN ACIER OU ALUMINIUM
- 7 LIMITEUR DE COURSE EN ACIER ZINGUÉ
- 10 BARRE DE CHARGE ARRONDIE Ø40MM EN ALUMINIUM ANODISÉ NATUREL OU POUDRÉ, OU Ø40MM EN ACIER
- 14 EMBOUT DE BARRE DE CHARGE À PICOTS POUR BRAS GRAND MODÈLE EN ALUMINIUM POUDRÉ
- 15 BRAS GRAND MODELE EN ALUMINIUM POUDRÉ
- 16 CHAPE DE BRAS EN ALUMINIUM POUDRÉ

Consoles / coffres



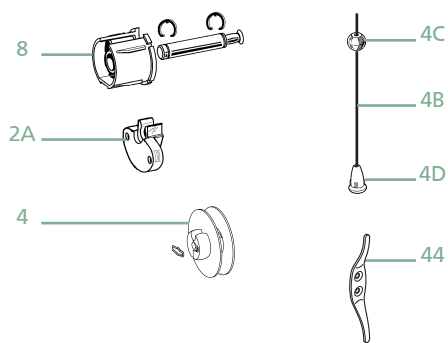
- 1 CONSOLE DE POSE DE SECTION 108X127MM EN ZAMACK POUDRÉ, ÉQUIPÉE DE CONTRE FLASQUE EN ACIER GALVANISÉ
 - VERSION CORDON
 - VERSION TREUIL OU MOTEUR
- 3 CACHE DE PROTECTION EN PVC STANDARD ET POUR TUBE DIAMÈTRE 63
- 3A CACHE DE PROTECTION EN PVC POUR CONSOLE CARRÉE VENISE
- 18 CONSOLE 60X75MM EN ACIER ZINGUÉ. NE PERMET PAS LA FIXATION DU COFFRE. UTILISÉ UNIQUEMENT AVEC LES BRAS PM.
- 18A CONSOLE CARRÉE VENISE DE SECTION 100X100MM EN ZAMACK LAQUÉ. UTILISÉ UNIQUEMENT AVEC LES BRAS PM SANS COFFRE.
- 19 EQUERRE GUIDE CORDON POUR CONSOLE 60X75 EN ACIER ZINGUÉ
- 20 SUPPORTS DERRIÈRE PERSIENNE. ACIER S235 TRAITÉ ZINC NICKEL BLANC. COMPATIBLE UNIQUEMENT AVEC LES BRAS GM, CONSOLES TRÉVISE ET MANŒUVRE MOTORISÉE OU TREUIL SORTIE 2.
- 21 COFFRE EN ALUMINIUM EXTRUDÉ ET POUDRÉ DE SECTION 127X104MM SE FIXE SUR LES CONSOLES DE POSE
- 22 SUPPORT DE COFFRE EN ZAMACK POUDRÉ. REÇOIT LES CONSOLES DE POSE. PAS DE TROUS DE FIXATION SUPPLÉMENTAIRES

Enroulement



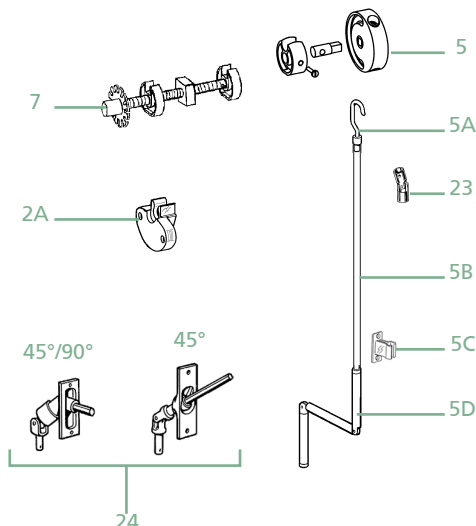
- 6 TUBE D'ENROULEMENT
 - DIAMÈTRE 40MM RAINURÉ EN ACIER GALVANISÉ POUR MANŒUVRE CORDON ET TREUIL
 - TUBE D'ENROULEMENT
 - DIAMÈTRE 63MM RAINURÉ EN ACIER GALVANISÉ POUR MANŒUVRE TREUIL ET ÉLECTRIQUE
 - TUBE D'ENROULEMENT
 - DIAMÈTRE 53,5MM RAINURÉ EN ALUMINIUM POUR MANŒUVRE ÉLECTRIQUE

Manœuvre cordon



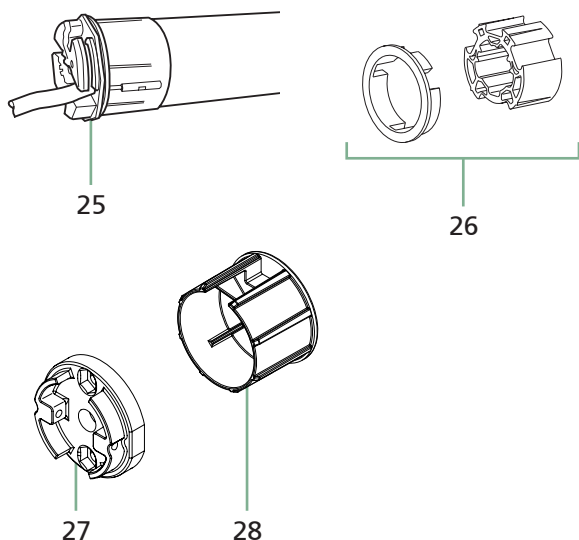
- 8 EMBOUT TÉLESCOPIQUE
 - DIAMÈTRE 40MM RAINURÉ EN ACIER ZINGUÉ MONTÉ À L'OPPOSÉ DE LA MANŒUVRE POUR COMPENSER LES ÉCARTS DE JEU DE POSE
- 2A PALIER
 - OPPOSÉ À LA COMMANDE EN POLYAMIDE SERVANT À LA FIXATION DE L'EMBOUT TÉLESCOPIQUE
- 4 POULIE EN PVC
- 4B CORDON EN NYLON AVEC CACHE NOEUD (4C) EN ALUMINIUM ET GLAND (4D) PVC
- 44 ARRÊT DE CORDON EN ZAMACK LAQUÉ

Manœuvre treuil

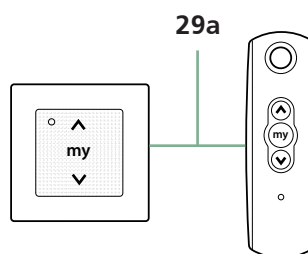
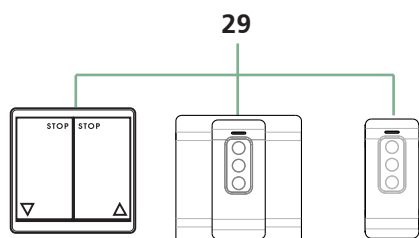


- 7 LIMITEUR FIN DE COURSE EN ACIER ZINGUÉ POUR TUBE DIAMÈTRE 40MM OU 63MM RAINURÉ
- 5 TREUIL 1415 RAPPORT 1/4 SANS FIN DE COURSE, UTILISÉ AVEC LE BRAS PETIT MODÈLE
 - TREUIL 1420 RAPPORT 1/7 SANS FIN DE COURSE, UTILISÉ AVEC LE BRAS GRAND MODÈLE
- 5B TUBE DE MANIVELLE DIAMÈTRE 10/13MM EN ALUMINIUM POUDRÉ
- 5A CROCHET DE MANIVELLE EN ACIER ZINGUÉ
- 5D MANIVELLE DIAMÈTRE 13MM EN ACIER POUDRÉ
- 5C ARRÊT DE MANIVELLE EN PVC
- 23 CARDAN POUR MANIVELLE FIXE DIAMÈTRE 13MM EN LAITON NICKELÉ
- 24 RENVOI DE MANŒUVRE 45° OU 45°/90°

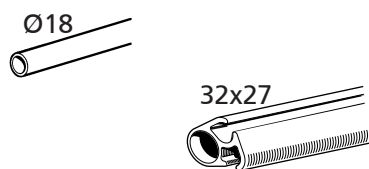
Manœuvre électrique



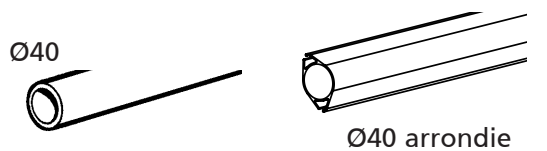
- 25 - MOTEUR FRANCIASOFT FILAIRE 10 ou 20Nm
- MOTEUR WELL'COM RADIO 10 ou 20Nm
- MOTEUR SOMFY FILAIRE LT 50 6,10 ou 20Nm
LS 40 court 4 Nm (utilisé pour LHT mini et store à opercules)
- MOTEUR SOMFY RADIO 50 RTS 6,10 ou 20Nm
40 RTS Altus court 4 Nm (utilisé pour LHT mini et store à opercules)
- 26 ROUE/COURONNE D'ADAPTATION Ø 53.5 ou 63
- 27 KIT MOTORISATION FRANCIASOFT POUR TUBE Ø 53,5 ou 63
- 28 EMBOUT OPPOSÉ AU MOTEUR Ø 53.5 ou 63
- 29 INVERSEUR *pour moteur filaire*
EMETTEUR *portable Well'com*
(plaque murale 80 x 80 en option)
- 29a EMETTEUR *mural ou portable Somfy*



Barre de charge

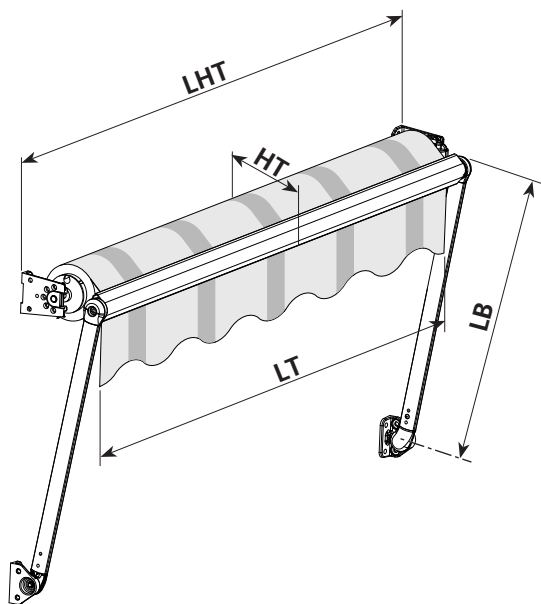


- 9 BARRE DE CHARGE Ø18MM
EN ACIER GALVANISÉ, UTILISÉE AVEC DES BRAS PETIT
MODÈLE
- BARRE DE CHARGE 32X27MM
EN ALUMINIUM POUDRÉ UTILISÉE AVEC DES BRAS PETIT
MODÈLE AVEC LAMBREQUIN



- 10 BARRE DE CHARGE Ø40MM
EN ACIER GALVANISÉ, UTILISÉE AVEC DES BRAS GRAND
MODÈLE
- BARRE DE CHARGE Ø40MM
ARRONDIE EN ALUMINIUM POUDRÉ UTILISÉE AVEC DES
BRAS GRAND MODÈLE AVEC LAMBREQUIN

Caractéristiques dimensionnelles



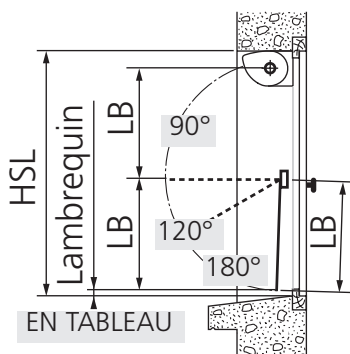
DIMENSIONS À PRÉCISER POUR CONFECTION DE TOILES SEULES EN FONCTION DES DIMENSIONS DE L'ARMATURE			
		Poulie et Treuil 1415	Treuil 1420 et Electrique
LARGEUR TOILE LT	Bras PM	LHT - 73	LHT - 73
	Bras GM		LHT - 88
HAUTEUR TOILE HT	Projection 90°	(LB x 1,5) + 100	(LB x 1,5) + 200
	Projection 120°	(LB x 1,8) + 100	(LB x 1,8) + 200
	Projection 180°	(LB x 2) + 100	(LB x 2) + 200
	Projection 180° (toile acrylique ép. > 1,2mm et tombée 1500)		(LB x 2) + 300
FOURREAU HAUT	Tube Ø40mm rainuré ou Ø63mm rainuré acier	20mm + Jonc Ø5mm	
	Tube Ø53,5mm rainuré aluminium	Sans + Jonc cousu	
FOURREAU BAS	Toiles acrylique	Acier Ø18mm	42mm
		Acier Ø40mm	76mm
		Aluminium triangulaire	25mm + Jonc Ø5mm
		Barre de charge arrondie Ø40mm	25mm + Jonc Ø5mm
	Autres toiles	Acier Ø18mm	36mm
		Acier Ø40mm	76mm
		Aluminium triangulaire	11mm + Jonc Ø5mm
		Barre de charge arrondie Ø40mm	11mm + Jonc Ø5mm

LHT = Largeur Hors Tout du Trévisé
 HT = Hauteur Toile finie
 LT = Largeur Toile finie

LB = Longueur des Bras
 LET = Largeur Entre Tableau
 HSL = Hauteur Sous Linteau

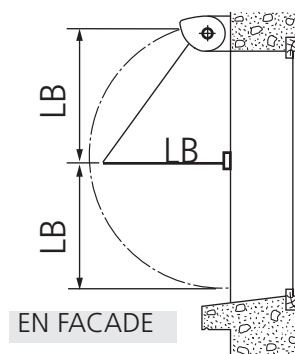
LONGUEUR DE BRAS RECOMMANDÉE

Pose en Tableau



$$\text{longueur de bras} = \frac{\text{HSL} - \text{hauteur lambrequin} - 50}{2}$$

Pose en Façade



$$\text{longueur de bras} = \frac{\text{HSL} - \text{hauteur lambrequin} + 65}{2}$$

Classe au vent suivant norme EN13561

Nous avons défini une vitesse maxi au-dessus de laquelle le store extérieur doit être impérativement replié :

- Store avec une résistance aux charges de vent **classe 2** de la Norme NF EN13561 :
Replier le store au-delà de 38 km/h(*) (≈ Force 5)

(*) La vitesse de vent maxi que peut supporter le store est soumise aux réserves suivantes :

- Le store doit être monté dans l'embrasure ou directement sur la façade, avec un écartement du tablier (ou de la toile) inférieur à 100 mm de la façade.
- Lors d'un écartement de la façade de 101 à 300 mm, abaisser de 10 km/h la vitesse maxi communiquée au-dessus de laquelle le store extérieur doit être replié.
- Lors d'un écartement de la façade de 301 à 500 mm, abaisser de 20 km/h la vitesse maxi communiquée au-dessus de laquelle le store extérieur doit être replié.
- Ne pas poser le store avec un écartement supérieur à 500mm de la façade.

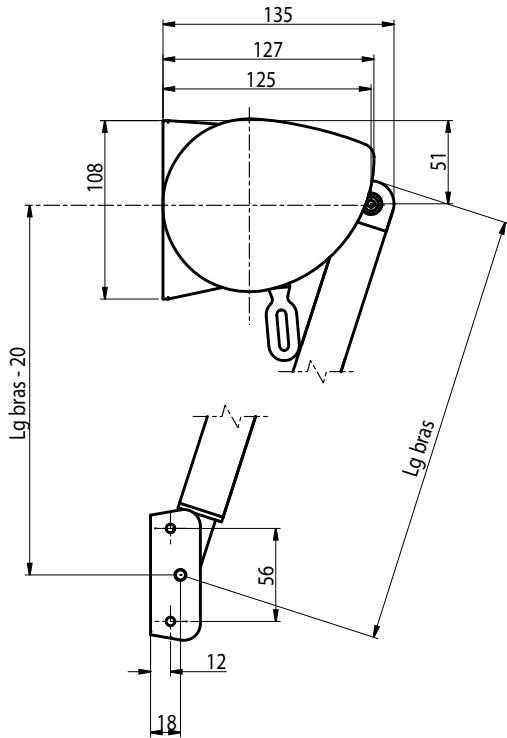
Limites techniques en fonction des différentes manœuvres

MANŒUVRE AVEC BRAS Petit Modèle								
BRAS	LHT							
	900	1200	1500	1800	2100	2400	2700	3000
500	Poulie tube Ø40 - Treuil 1415 tube Ø40R Moteur LT50 & Franciasoft® filaire ou Well'com® tube Ø63R							
600								
700								
800								
900								
1000								
1100								
1200								

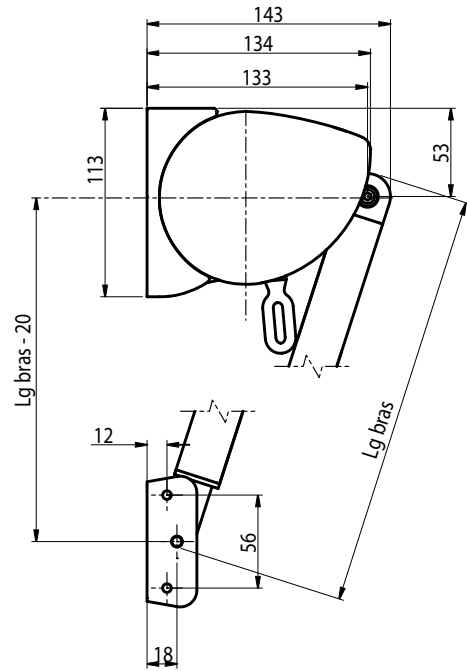
MANŒUVRE TREUIL AVEC BRAS Grand Modèle														
BRAS	LHT													
	900	1200	1500	1800	2100	2400	2700	3000	3300	3600	3900	4200	4400	
500	Treuil 1420 tube Ø40R								Treuil 1420 tube Ø63R					
750														
1000														
1250														
1500														
Toutes toiles sauf acrylique > 320 gr/m ²														

MANŒUVRE ÉLECTRIQUE AVEC BRAS Grand Modèle														
BRAS	LHT													
	900	1200	1500	1800	2100	2400	2700	3000	3300	3600	3900	4200	4400	
750	Moteur LT50 et Altus RTS 6/17 & Franciasoft® filaire ou Well'com® 10 Nm Tube Ø63R								Moteur LT50 et Altus RTS 10/17 & Franciasoft® filaire ou Well'com® 10 Nm Tube Ø63R					
1000														
1250														
1500														
Toutes toiles sauf acrylique > 320 gr/m ²														

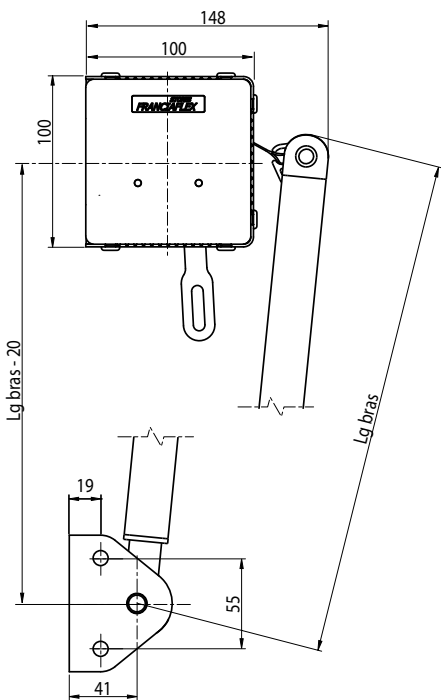
Encombrement et implantation du bras



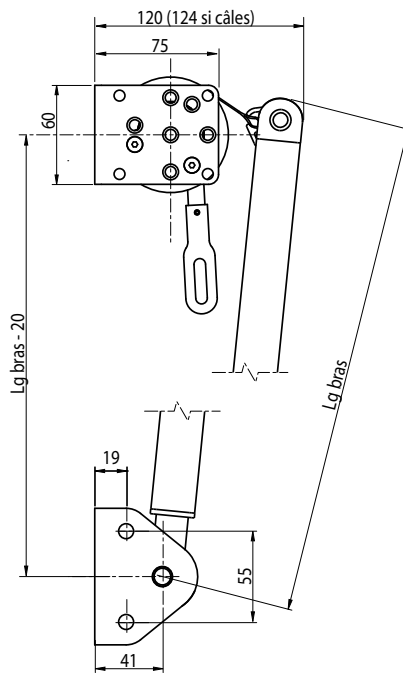
Petit Modèle - Console Trévisé
SANS coffre



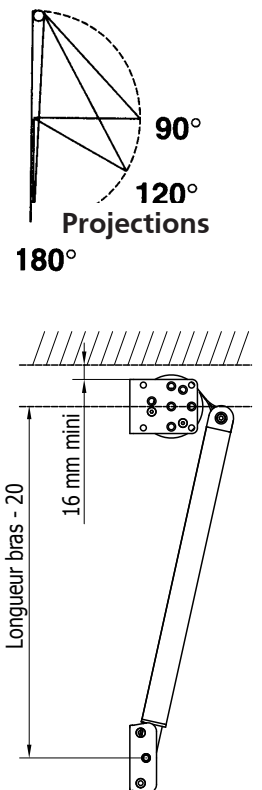
Petit Modèle - Console Trévisé
AVEC coffre



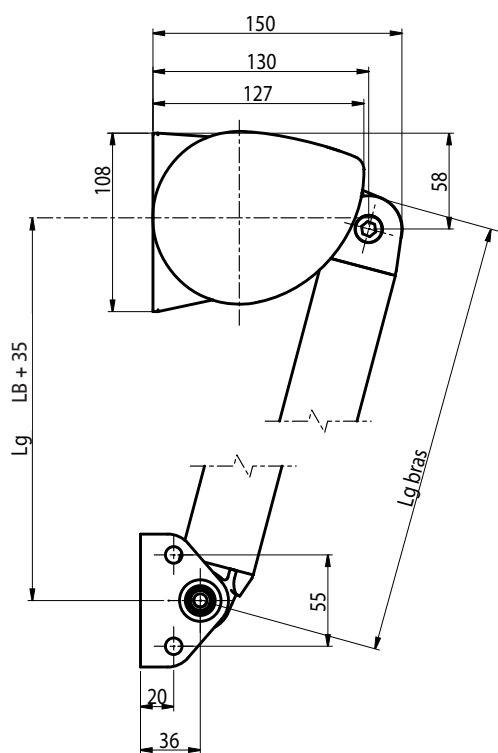
Petit Modèle - Console Venise
SANS coffre uniquement



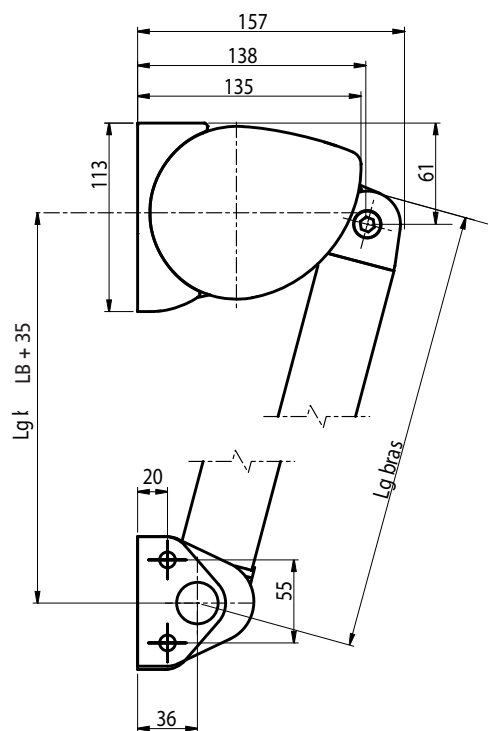
Petit Modèle - Console 60x75
SANS coffre uniquement



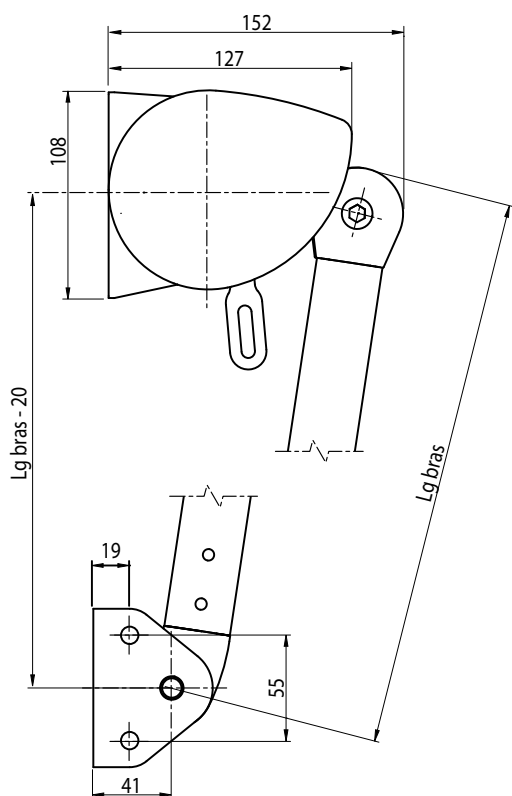
Encombrement et implantation du bras (suite)



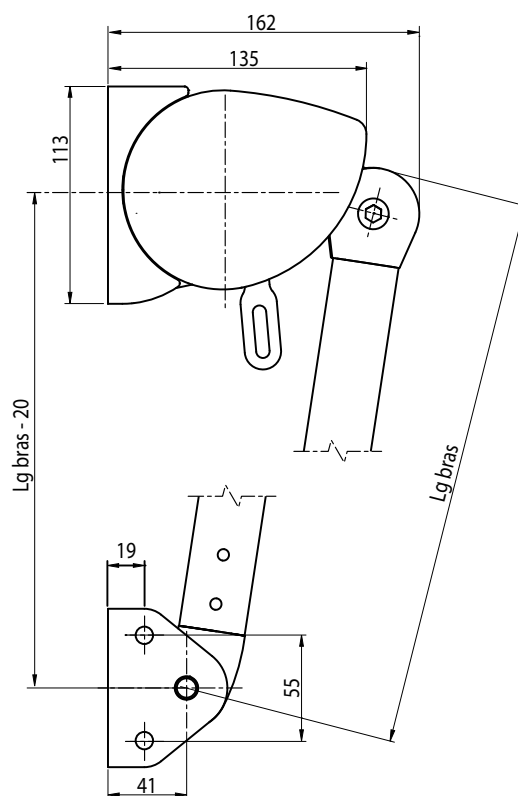
Grand Modèle - Console Trévisé
AVEC ressort / SANS coffre



Grand Modèle - Console Trévisé
AVEC ressort / AVEC coffre

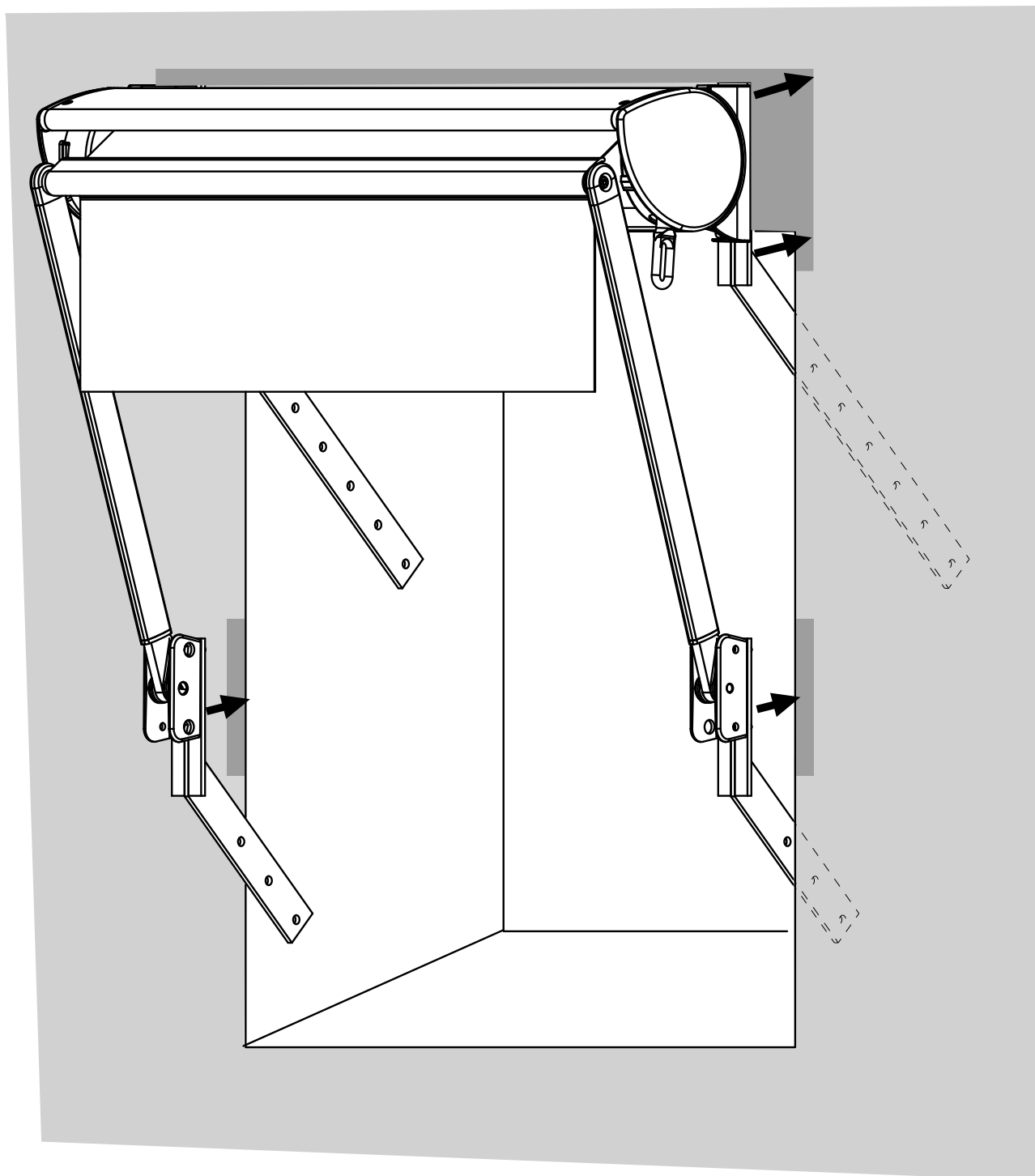


Grand Modèle - Console Trévisé
SANS ressort / SANS coffre

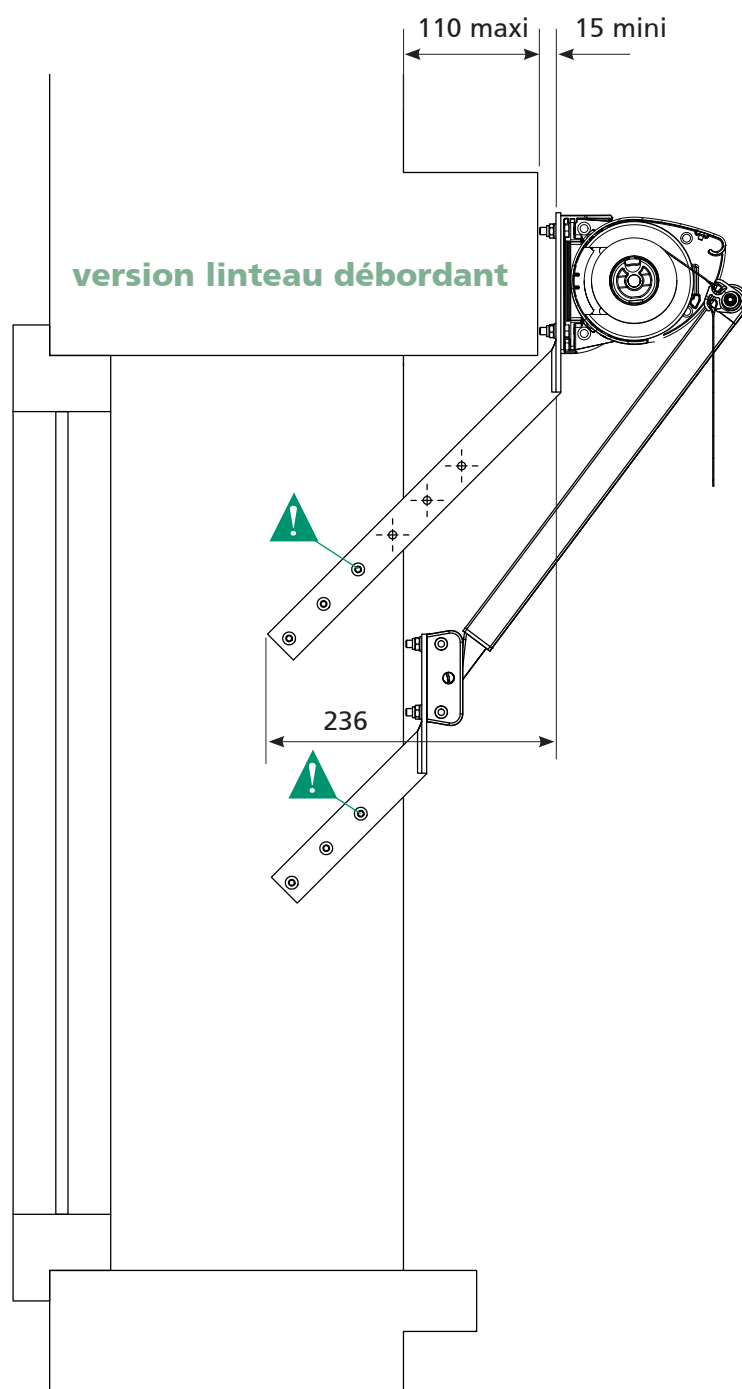
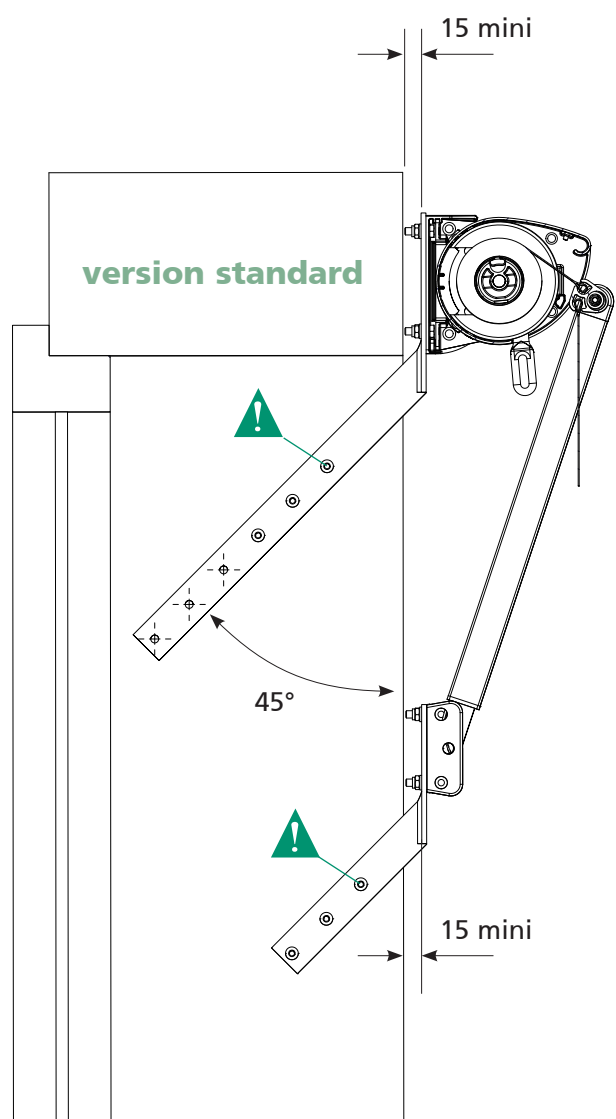


Grand Modèle - Console Trévisé
SANS ressort / AVEC coffre

Détail Pose derrière Persienne

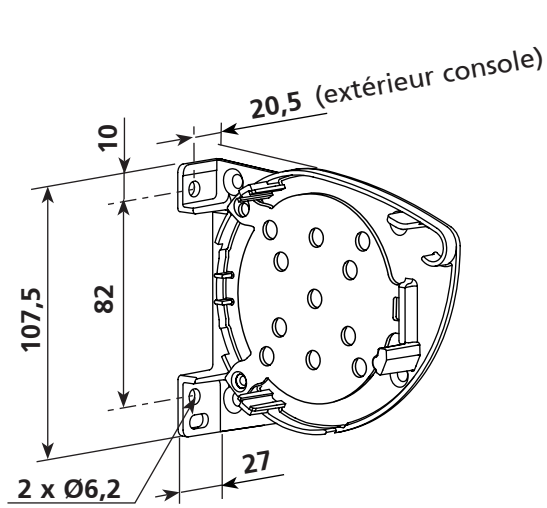


Détail Pose derrière Persienne

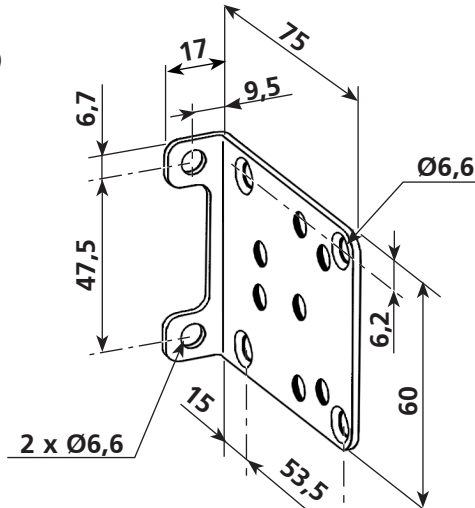


 Pour éviter l'éclatement du tableau, percer le premier trou à **30 mm Mini** de la façade

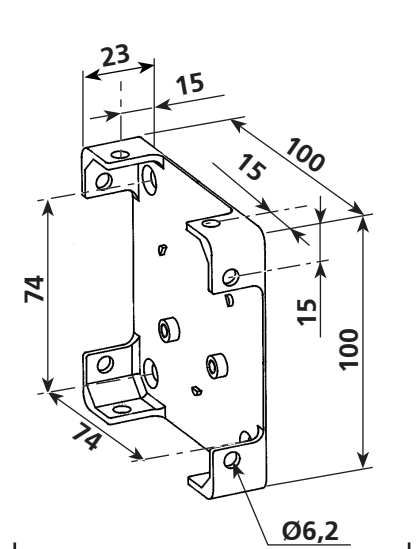
Détails des supports et des manœuvres



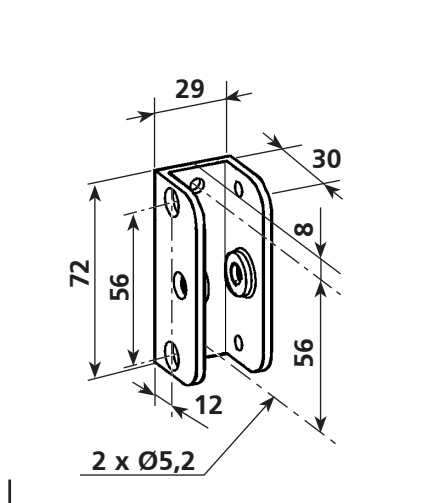
Console de pose 108 x 127



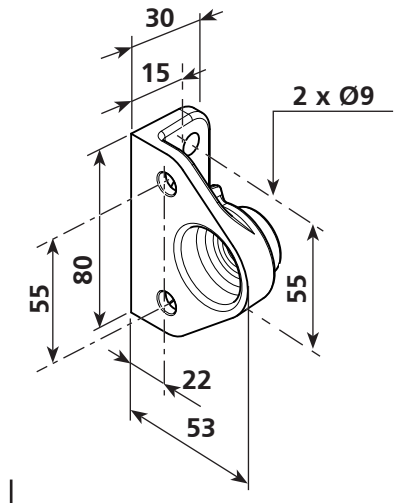
Support 60 x 75



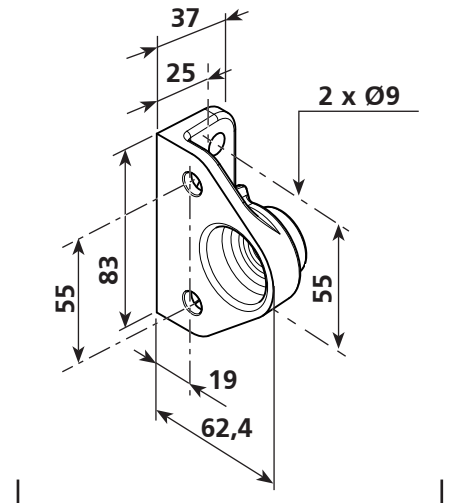
Console carrée 100 x 100



Chape de Bras
Petit modèle

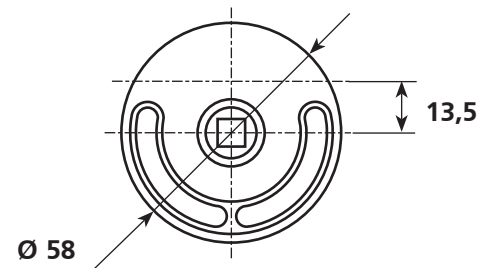


Chape de Bras
Grand modèle AVEC ressort

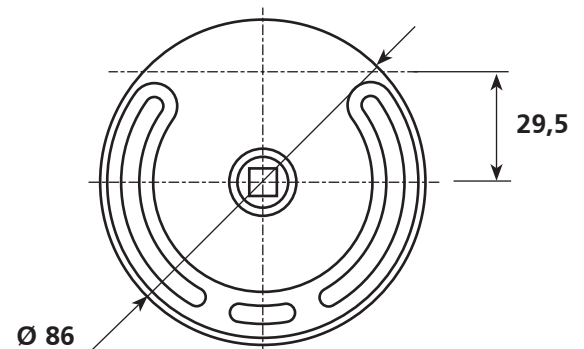


Chape de Bras
Grand modèle 2019

Positions sorties de treuils



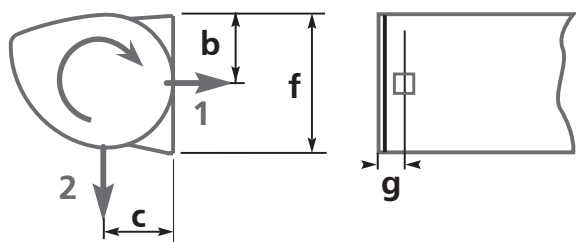
Treuil 1415



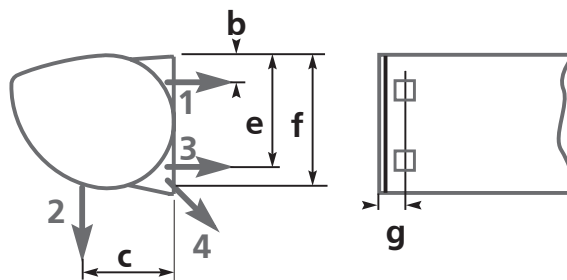
Treuil 1420

Sorties de manœuvre

- Position des sorties de manœuvre par rapport au haut de la console et à l'extrémité
Pose extérieure - enroulement intérieur : 1



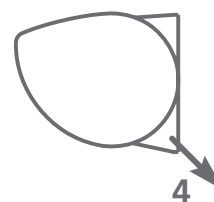
Manœuvre cordon : 1



Manœuvre treuil : 2

TREVISE PETIT MODELE

	Cotes en mm	b	c	e	f	g
Console 108 x 127	Cordon	54	55	-	-	16
	Treuil 1415	38	70	65	76	12
Coffre	Cordon (coffre)	56	62	-	-	16
	Treuil 1415 (coffre)	41	77	68	83	12
Console 100 x 100	Cordon	50	50	-	-	12,5
	Treuil 1415 (cas courant)	36	63	63	69	10
Console 60 x 75 (acier zingué non laqué) Pose face sans cale	Cordon	*	46	-	-	13
	Treuil 1415 (cas courant)	16	60	44	49	10
Pose face AVEC cale	Cordon	*	50	-	-	13
	Treuil 1415 (cas courant)	16	64	44	49	10
Pose plafond sans cale	Cordon	*	30	-	-	13
	Treuil 1415 (cas courant)	32	44	60	65	10
Pose plafond AVEC cale	Cordon	*	30	-	-	13
	Treuil 1415 (cas courant)	36	44	64	69	10



Manœuvre électrique : 4

TREVISE GRAND MODELE

	Cotes en mm	b	c	e	f	g
Console 108 x 127	Treuil 1420	25	70	78	62	14
Coffre	Treuil 1420	28	80	80	72	14
Console 100 x 100	Treuil 1420 grandes dimensions	21	80	80	67	13

Largeurs mini

MINIS TRÉVISE console Zamak STORE

Tube	Commande	MINI STORE
D40R	Cordon	400
	Treuil 1415 avec Limiteur	400
	Treuil 1420 avec Limiteur	400
	Treuil 1415 sans Limiteur	400
	Treuil 1420 sans Limiteur	400
D63R	Treuil 1420 avec Limiteur	400
	Treuil 1420 sans Limiteur	400
D63R	Moteur FRANCIASOFT 10Nm	524,5
	Moteur LS 40 court - 4Nm	impossible
	Moteur ALTUS 40 RTS - 4Nm	621
	Moteur LT 50 - 6Nm	637
	Moteur ALTUS 50 RTS - 6Nm	737
	Moteur SUNEIA IO - 10Nm	807
D53,5R	Moteur FRANCIASOFT 10Nm	529,5
	Moteur LS 40 court - 4Nm	impossible
	Moteur ALTUS 40 RTS - 4Nm	626
	Moteur LT 50 - 6Nm	642
	Moteur ALTUS 50 RTS - 6Nm	740
	Moteur SUNEIA IO - 10Nm	810

MINIS TRÉVISE console 75*60

Tube	Commande	MINI STORE
D40R	Cordon	400
	Treuil 1415 avec Limiteur	400
	Treuil 1415 sans Limiteur	400
D63R	Moteur FRANCIASOFT 10Nm	520,5
	Moteur LS 40 court - 4Nm	impossible
	Moteur ALTUS 40 RTS - 4Nm	618,5
	Moteur LT 50 - 6Nm	642
	Moteur ALTUS 50 RTS - 6Nm	742
	Moteur SUNEIA IO - 10Nm	812
D53,5	Moteur FRANCIASOFT 10Nm	525,5
	Moteur LS 40 court - 4Nm	impossible
	Moteur ALTUS 40 RTS - 4Nm	623,5
	Moteur LT 50 - 6Nm	647
	Moteur ALTUS 50 RTS - 6Nm	745
	Moteur SUNEIA IO - 10Nm	815

DOCUMENT NON CONTRACTUEL ; FRANCIAFLEX SE RÉSERVE LA POSSIBILITÉ DE MODIFIER SES PRODUITS AFIN DE LEUR APPORTER TOUTE AMÉLIORATION TECHNIQUE.

UTILISEZ LES DOCUMENTS SPÉCIFIQUES DISPONIBLES AUPRÈS DE FRANCIAFLEX POUR LA PRISE DE MESURES ET LA RÉDACTION DE LA COMMANDE.

Toutes les indications dimensionnelles qui figurent sur ce document sont exprimées en mm et vue de l'intérieur.

0 810 820 500 Service 0,06 € / min
+ prix appel



FRANCIAFLEX

valoriser les espaces de vie